



## Analyse.

### Bestaande woonwijk

- veel individuele woningbouw.
- gebogen wegenstructuur
- groenzone oost-west
- veel doodlopende wegen
- bij rijwoningen veel verharding (parkeren)
- houtwallen en kavelstructuur noord-zuid
- "Hinderzone" bedrijven 50m.



Zonenkamp-Ost  
Anrichtungsplans.  
29-09-20.



## Verkeer

Gildenhauserdijk  
Langzaam verkeer  
± 40 pp. op eigen erf  
± 40 pp. in openbare  
ruimte  
2 laadplekken

"Rinderzone"  
natuurontwikkeling  
plas dras

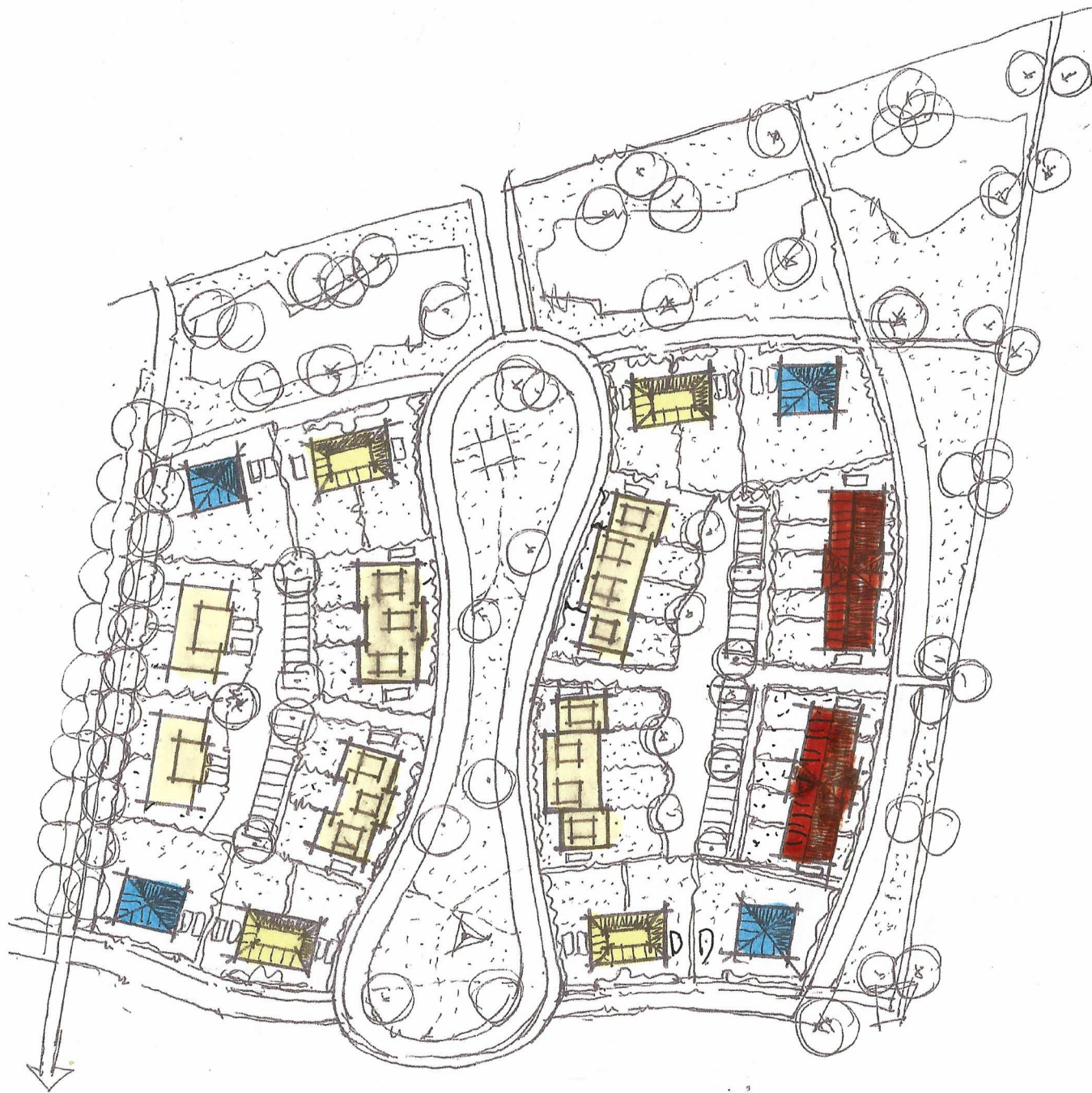
bestaande  
houtwal  
versterken

Groen

Witloop groen  
overgangzone

Centrale groenzone  
spelen en verpozen





## Woningtypologie.

- 4 vrijstaande 500/600 m<sup>2</sup> woningen
- 8 dubbele 300/350 m<sup>2</sup> woningen
- 18 levensloop best. woningen (flat) 60/80 m<sup>2</sup>
- 10 rijwoningen ± 160 m<sup>2</sup>



Zonenkamp-Ost  
Anrichtungsheets.  
29-09-20.