

ROVA

Sorteeranalyse fijn
huishoudelijk restafval

Gemeente Dinkelland

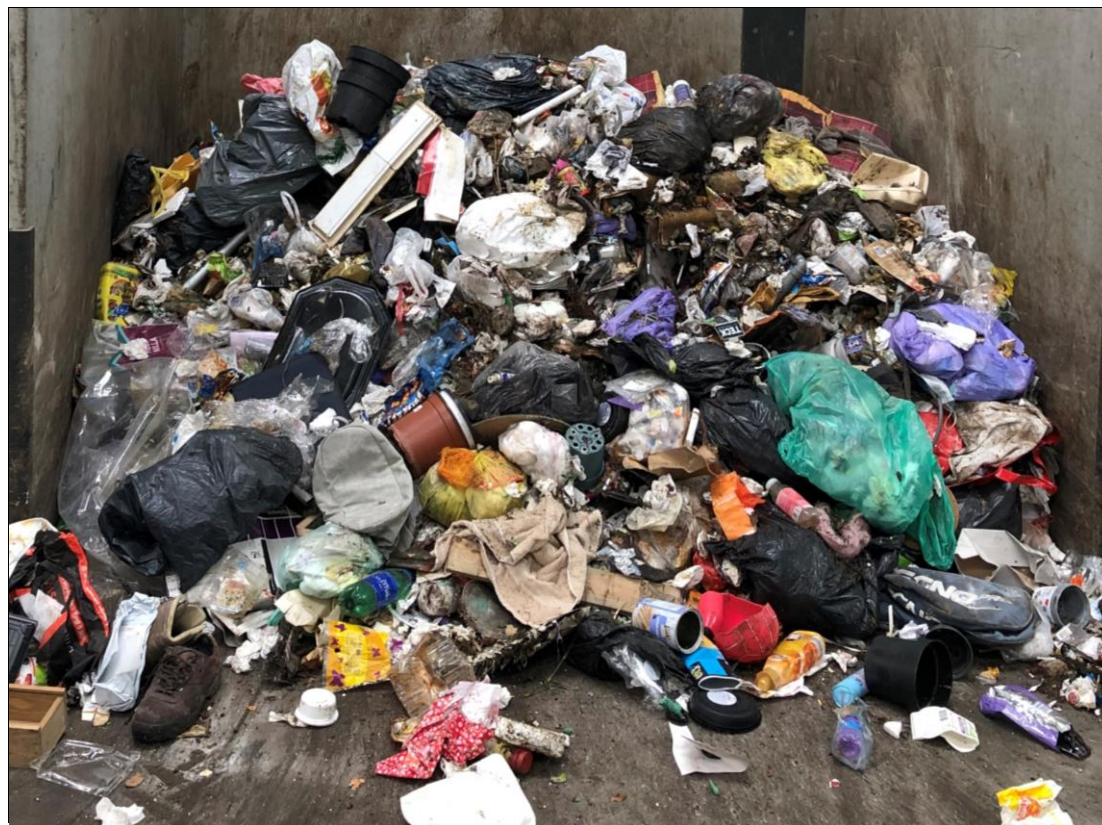
2021

Gemeentelijke gegevens

Type bebouwing:	laagbouw
Stedelijkheidsklasse:	4
Inzameling fijn restafval	mc
Inzameling OPK	mc
Inzameling PMD	mc
Diftar:	vol-freq

Kenmerken steekproefmonster

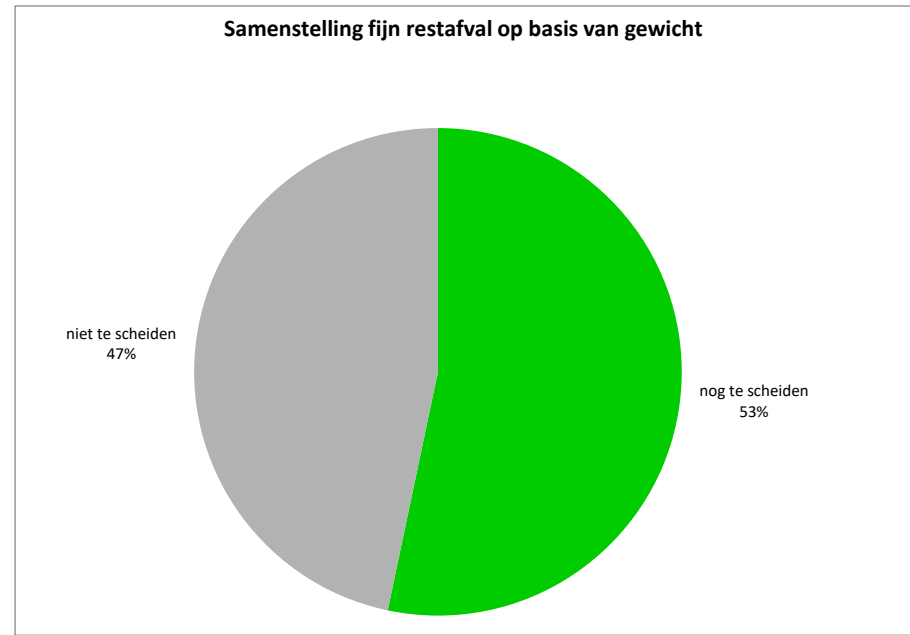
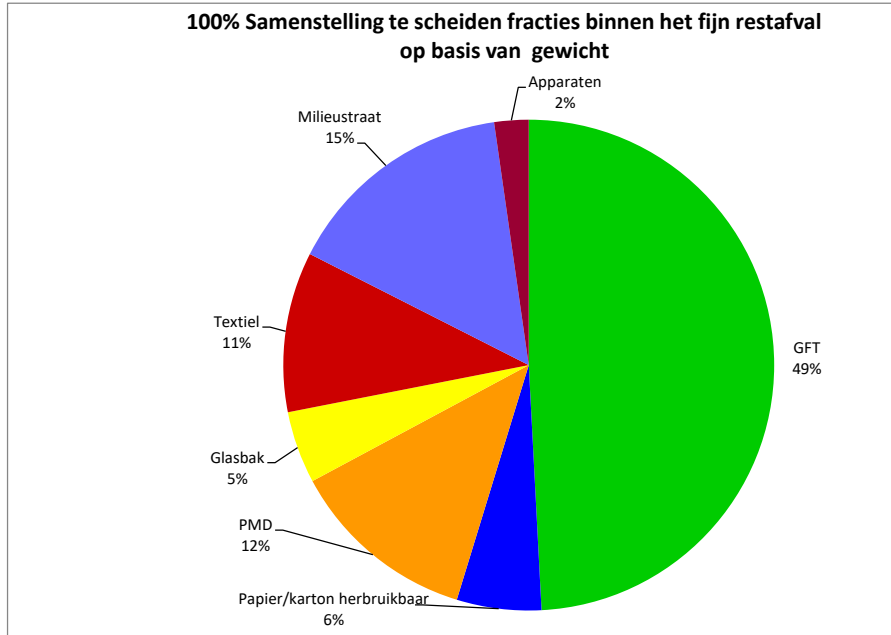
Datum ontvangst:	14-5-2021	
Monstergrootte (geschat):	2.000	kilo
Analysemonster:	432	kilo



Visuele acceptatie steekproefmonster

Een groot steekproefmonster is droog, licht geperst aangeleverd bij de sorteerhal van Eureco. Het afval is verpakt in huisvuilzakken die na het lossen overwegend zijn dicht gebleven. Naast het aantreffen van zakken, worden kunststoffen papier en kleine droge componenten waargenomen. Items groter dan een huisvuilzak komen sporadisch voor.

Fracties monstergrootte (kilo)	GROF SORTEREN		FIJN SORTEREN		TOTAAL	
		370		61		432
GFT		21,9%		50,2%		25,9%
Voedselverspilling los		5,5%		0,6%		4,8%
Voedselverspilling verpakt		1,6%		0,4%		1,4%
keukenafval overig		0,0%		49,2%		7,0%
Tuinafval		2,2%		0,0%		1,9%
Diervverzorging / snijbloemen		0,0%		0,0%		0,0%
Organische zeeffractie 0-20 mm		12,6%		0,0%		10,8%
PAPIER/KARTON HERBRUIKBAAR		2,8%		3,7%		2,9%
Folder / reclame materiaal		0,1%		0,0%		0,1%
Overig papier/karton herbruikbaar		2,7%		3,7%		2,8%
PMD		7,0%		3,8%		6,6%
Plastic verpakking incl laminaten < 75 cm, 5 liter of 0,5 kilo		5,2%		2,8%		4,8%
Metaal verpakking < 75 cm, 5 liter of 0,5 kilo		1,3%		0,9%		1,3%
Drankenkarton		0,5%		0,0%		0,5%
GLAS (GLASBAK)		2,8%		0,8%		2,5%
TEXTIEL INCL SCHOEISEL		6,5%		0,0%		5,6%
Herdraagbaar		1,9%		0,0%		1,6%
Recyclebaar		2,9%		0,0%		2,5%
Schoeisel		1,7%		0,0%		1,5%
METAAL OVERIG		3,9%		1,6%		3,6%
APPARATEN		1,4%		0,0%		1,2%
HOUT -GROF-		0,0%		0,0%		0,0%
STEEN/PUIN -GROF-		5,2%		0,0%		4,5%
KCA		0,1%		0,0%		0,1%
FRITUURVET		0,6%		0,0%		0,5%
OVERIGE RESTFRACTIES		47,8%		40,0%		46,7%
Luiers		8,3%		0,0%		7,1%
Papier/karton verpakkingen niet herbruikbaar		1,7%		2,2%		1,7%
Overig papier niet herbruikbaar		10,7%		18,6%		11,8%
Kunststof EPS + niet verpakking KLEINER dan 75cm, 5 liter		3,0%		1,6%		2,8%
Kunststof inzamelzakken		0,7%		0,0%		0,6%
Kunststof GROTER dan 75 cm, 5 liter of 0,5 kilo		0,9%		0,0%		0,8%
Volle flacons		0,3%		0,0%		0,3%
Volle glasverpakkingen		0,4%		0,0%		0,3%
Volle drankkarton		0,9%		0,0%		0,8%
Volle blikken		0,2%		0,0%		0,1%
Kattenbakkorrels verpakt		0,6%		0,0%		0,5%
Thuiszorgmateriaal		2,0%		0,0%		1,7%
Textiel niet herbruikbaar		3,2%		1,3%		2,9%
Overig GROTER dan 75 cm, 5 liter of 0,5 kilo.		0,0%		0,0%		0,0%
Hout -fijn-		2,1%		1,5%		2,0%
Steen/puin -fijn-		5,8%		7,6%		6,0%
Overig rest		7,0%		7,3%		7,0%
ONEIGENLIJK (asbest, bitumen, dakleer)		0,0%		0,0%		0,0%
TOTAAL		100,0%		100,0%		100,0%
AANDEEL IN SORTEERMONSTER		86%		14%		100%



Fractie milieustraat is een bundeling van de fracties metaal overig, hout (grof) en steen/puin (grof)

GFT	Volle huisvuilzakken gevuld met alleen tuinafval, kwamen er niet in voor. Het tuinafval bestaat hoofdzakelijk uit compact en grondachtig materiaal. De organische zeef 0-20 is een fractie bestaande uit organisch gecomponeerd materiaal, vervuild met los kattenbakkorrels.
Textiel	Er zijn geen huisvuilzakken aangetroffen die gevuld waren met alleen textiel.
KCA	9 batterijen (0,188 kg), 1x spaarlamp, 1x astmaverstuiver met vulling.
Apparaten	10 items aangetroffen: 1x wandklok, 2x licht snoer, 1x zaklamp, 1x afstandbediening, 1x tuinlamp, 2x basisstation huistelefoon, 1x kerstverlichting, 1x travo.

Gemeentelijke gegevens

Type bebouwing:	laagbouw
Stedelijkheidsklasse:	4
Inzameling fijn restafval	OC
Inzameling OPK	mc 1x/4w
Inzameling PMD	mc 1x/4w
Diftar:	per inworp



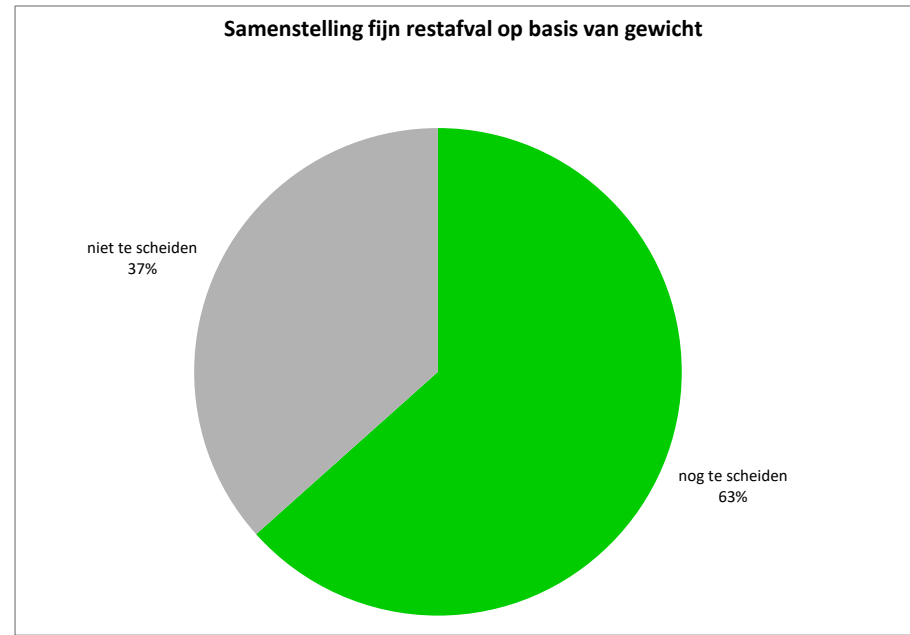
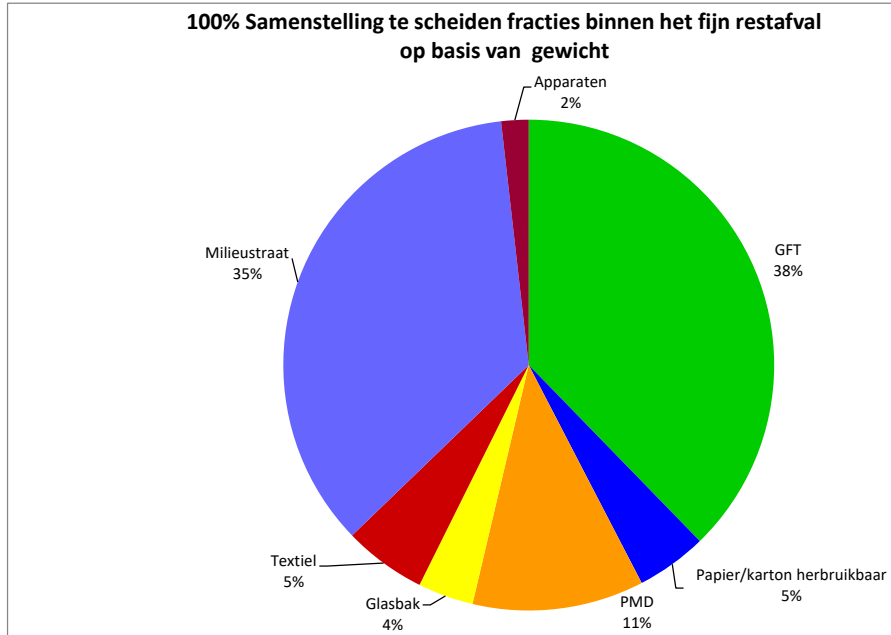
Kenmerken steekproefmonster

Datum ontvangst:	12-5-2021	
Monstergrootte (geschat):	2.500	kilo
Analysemonster:	389	kilo

Visuele acceptatie steekproefmonster

Een groot steekproefmonster is droog en geperst aangeleverd bij de sorteerhal van Eureco. Het afval is verpakt in huisvuilzakken die na het lossen overwegend zijn dicht gebleven. Naast het aantreffen van zakken, worden kunststoffen en kleine droge componenten waargenomen. Items groter dan een huisvuilzak komen sporadisch voor.

Fracties monstergrootte (kilo)	GROF SORTEREN		FIJN SORTEREN		TOTAAL	
		329		60		389
GFT		21,7%		36,0%		23,9%
Voedselverspilling los		10,0%		0,6%		8,6%
Voedselverspilling verpakt		1,6%		7,3%		2,5%
keukenafval overig		0,0%		28,1%		4,3%
Tuinafval		0,2%		0,0%		0,1%
Dierv verzorging / snijbloemen		0,0%		0,0%		0,0%
Organische zeeffractie 0-20 mm		9,9%		0,0%		8,4%
PAPIER/KARTON HERBRUIKBAAR		2,6%		4,8%		3,0%
Folder / reclame materiaal		2,6%		0,0%		2,2%
Overig papier/karton herbruikbaar		0,0%		4,8%		0,7%
PMD		7,0%		8,1%		7,2%
Plastic verpakking incl laminaten < 75 cm, 5 liter of 0,5 kilo		4,6%		4,8%		4,6%
Metaal verpakking < 75 cm, 5 liter of 0,5 kilo		1,9%		3,3%		2,1%
Drankenkarton		0,4%		0,0%		0,4%
GLAS (GLASBAK)		2,4%		1,6%		2,3%
TEXTIEL INCL SCHOEISEL		4,1%		0,0%		3,4%
Herdraagbaar		0,6%		0,0%		0,5%
Recyclebaar		1,4%		0,0%		1,2%
Schoeisel		2,1%		0,0%		1,8%
METAAL OVERIG		3,2%		3,1%		3,2%
APPARATEN		1,3%		0,0%		1,1%
HOUT -GROF-		0,0%		0,0%		0,0%
STEEN/PUIN -GROF-		22,7%		0,0%		19,2%
KCA		0,1%		0,0%		0,1%
FRITUURVET		0,0%		0,0%		0,0%
OVERIGE RESTFRACTIES		34,8%		46,4%		36,6%
Luiers		9,1%		0,0%		7,7%
Papier/karton verpakkingen niet herbruikbaar		1,2%		3,1%		1,5%
Overig papier niet herbruikbaar		3,0%		17,5%		5,2%
Kunststof EPS + niet verpakking KLEINER dan 75cm, 5 liter		2,2%		3,7%		2,4%
Kunststof inzamelzakken		0,8%		0,0%		0,7%
Kunststof GROTER dan 75 cm, 5 liter of 0,5 kilo		0,1%		0,0%		0,1%
Volle flacons		1,0%		0,0%		0,9%
Volle glasverpakkingen		0,0%		0,0%		0,0%
Volle drankkarton		0,3%		0,0%		0,3%
Volle blikken		0,0%		0,0%		0,0%
Kattenbakkorrels verpakt		0,0%		0,0%		0,0%
Thuiszorgmateriaal		0,1%		0,0%		0,1%
Textiel niet herbruikbaar		2,8%		1,9%		2,7%
Overig GROTER dan 75 cm, 5 liter of 0,5 kilo.		0,0%		0,0%		0,0%
Hout -fijn-		2,8%		1,4%		2,6%
Steen/puin -fijn-		1,6%		9,3%		2,8%
Overig rest		9,8%		9,5%		9,8%
ONEIGENLIJK (asbest, bitumen, dakleer)		0,0%		0,0%		0,0%
TOTAAL		100,0%		100,0%		100,0%
AANDEEL IN SORTERMONSTER		85%		15%		100%



Fractie milieustraat is een bundeling van de fracties metaal overig, hout (grof) en steen/puin (grof)

GFT	Volle huisvuilzakken gevuld met alleen tuinafval, kwamen er niet in voor. Het tuinafval bestaat hoofdzakelijk uit planten. De organische zeef 0-20 is een fractie bestaande uit organisch gecomponeerd materiaal, vervuld met los kattenbakkorrels.
Textiel	Er is 1 huisvuilzakken aangetroffen die gevuld was met alleen textiel.
KCA	7 batterijen (0,145 kg), 1x diabetes pen, 2x spaarlamp.
Apparaten	19 items aangetroffen. Per abuis is geen details van de apparaten genoteerd.