

Toekomst voor ons platteland



Provinciaal Programma
Landelijk Gebied Overijssel
Toekomst voor ons platteland



**Provinciaal Programma
Landelijk Gebied Overijssel**
Toekomst voor ons platteland

Landbouwavonden Noordoost Twente

September 2023



Programma voor deze avond

- Welkom en opening
- Presentatie PPLG algemeen – Harke Dijksterhuis
- Presentatie PPLG Inhoud – Hero Klinker
- Aanpak en vervolgproces NOT – Reinier de Groot
- Sluiting

Vooraf: leven in turbulente tijden

- Uitgangspunt: ontwerp-PPLG Overijssel, 1 juli ingeleverd bij Rijk
- Nieuwe provinciale coalitie medio juli
- Onderhandelingen landbouwakkoord vastgelopen
- Val van het kabinet, nieuwe verkiezingen 22 november
- 2^e Kamer: wat wordt wel/niet controversieel?
 - Behandeling stikstofwet, besluitvorming NPLG, Transitiefonds 1^e Kamer
- Prinsjesdag -> wat wel/niet in begroting
- Wekelijks media-uitingen (minister v.d. Wal, rapport WUR, etc)

-> **Grote lijnen duidelijk, uitwerking en bijbehorende keuzen nog niet allemaal**

-> **Blij met het constructieve gesprek, ook in NOT**

WAAROM (nu) een PPLG Overijssel?

Herstel van de natuur, slot er af, leefbaar landelijk gebied

Onderbouwing voor afhouden Intrekkingsverzoeken **vergunningen**



Gedeeltelijke oplossingen kunnen ontstaan voor de **PAS-melders**

Geld: zonder PPLG geen rijksmiddelen; we komen bovenop de stapel



Wettelijke verplichting **Wsn:** gebiedsplan stikstof 1 juli 2023

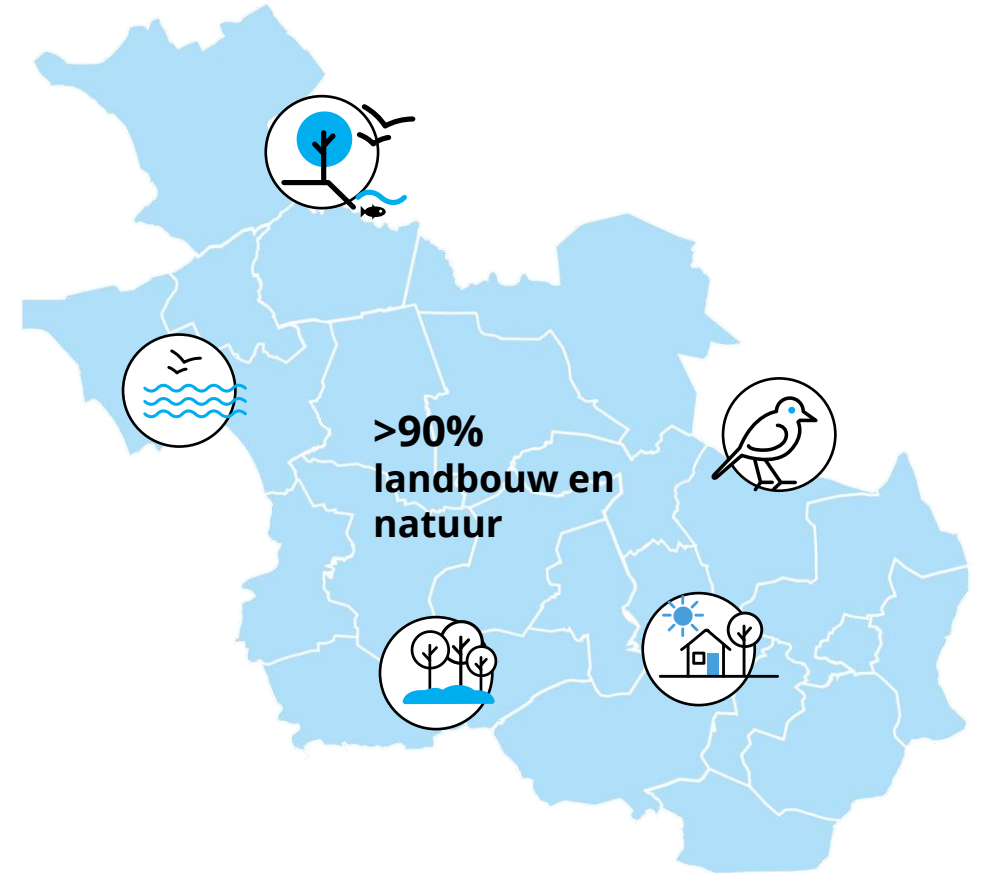


Gebieden willen dat we nu doorgaan, verlies aan energie in de gebieden

Urgente vraagstukken: we hebben flink wat te doen in Overijssel



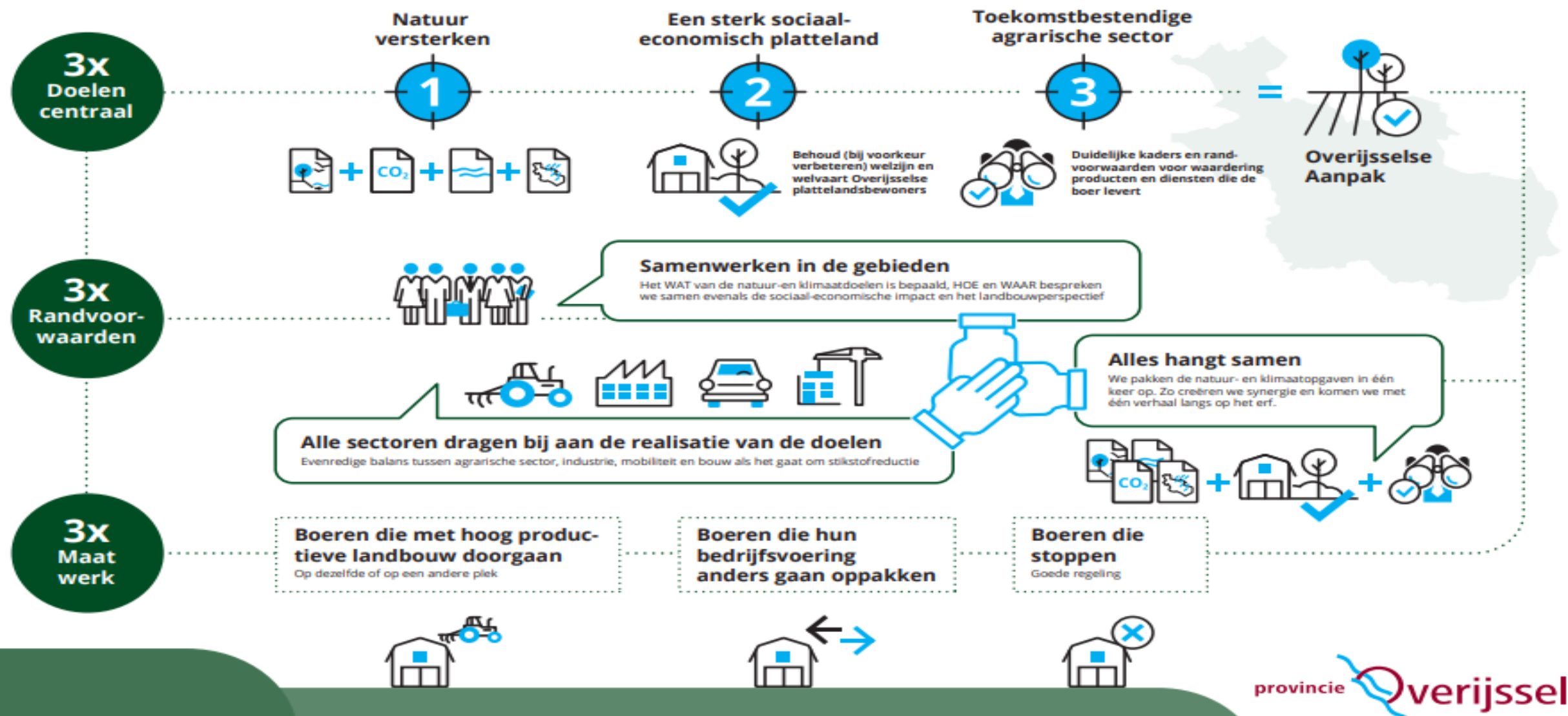
We willen (helpen) **versnellen**



Provinciaal Programma
Landelijk Gebied Overijssel
Toekomst voor ons platteland

Provinciaal Programma Landelijk Gebied (PPLG Overijssel)

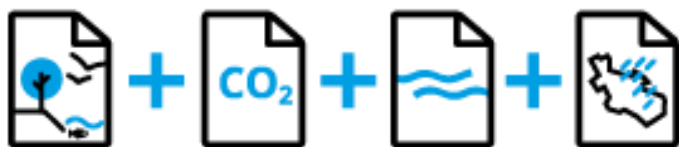
Samen méér doen voor een natuurrijk en sociaal-economisch sterk platteland en toekomstbestendige landbouw in Overijssel.



Drie kerndoelen PPLG Overijssel

Natuur
versterken

1



Een sterk sociaal-
economisch platteland

2



Behoud (bij voorkeur
verbeteren) welzijn en
welvaart Overijsselse
plattelandsbewoners

Toekomstbestendige
agrarisce sector

3



Duidelijke kaders en rand-
voorwaarden voor waardering
producten en diensten die de
boer levert

Aanpak PPLG Overijssel



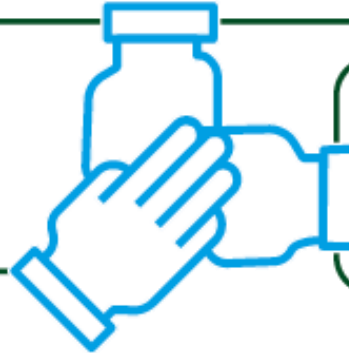
Samenwerken in de gebieden

Het WAT van de natuur-en klimaatdoelen is bepaald, HOE en WAAR bespreken we samen evenals de sociaal-economische impact en het landbouwperspectief



Alle sectoren dragen bij aan de realisatie van de doelen

Evenredige balans tussen agrarische sector, industrie, mobiliteit en bouw als het gaat om stikstofreductie



Alles hangt samen

We pakken de natuur-, water- en klimaatopgaven in \ddot{z} n keer op. Zo creëren we synergie en werken we elkaar niet tegen. Ook komen we met \ddot{z} n verhaal naar de keukentafel.



Toekomstbestendig perspectief landbouw

Boeren die met hoog productieve landbouw doorgaan

Op dezelfde of op een andere plek



Boeren die hun bedrijfsvoering aanpassen aan de omgeving

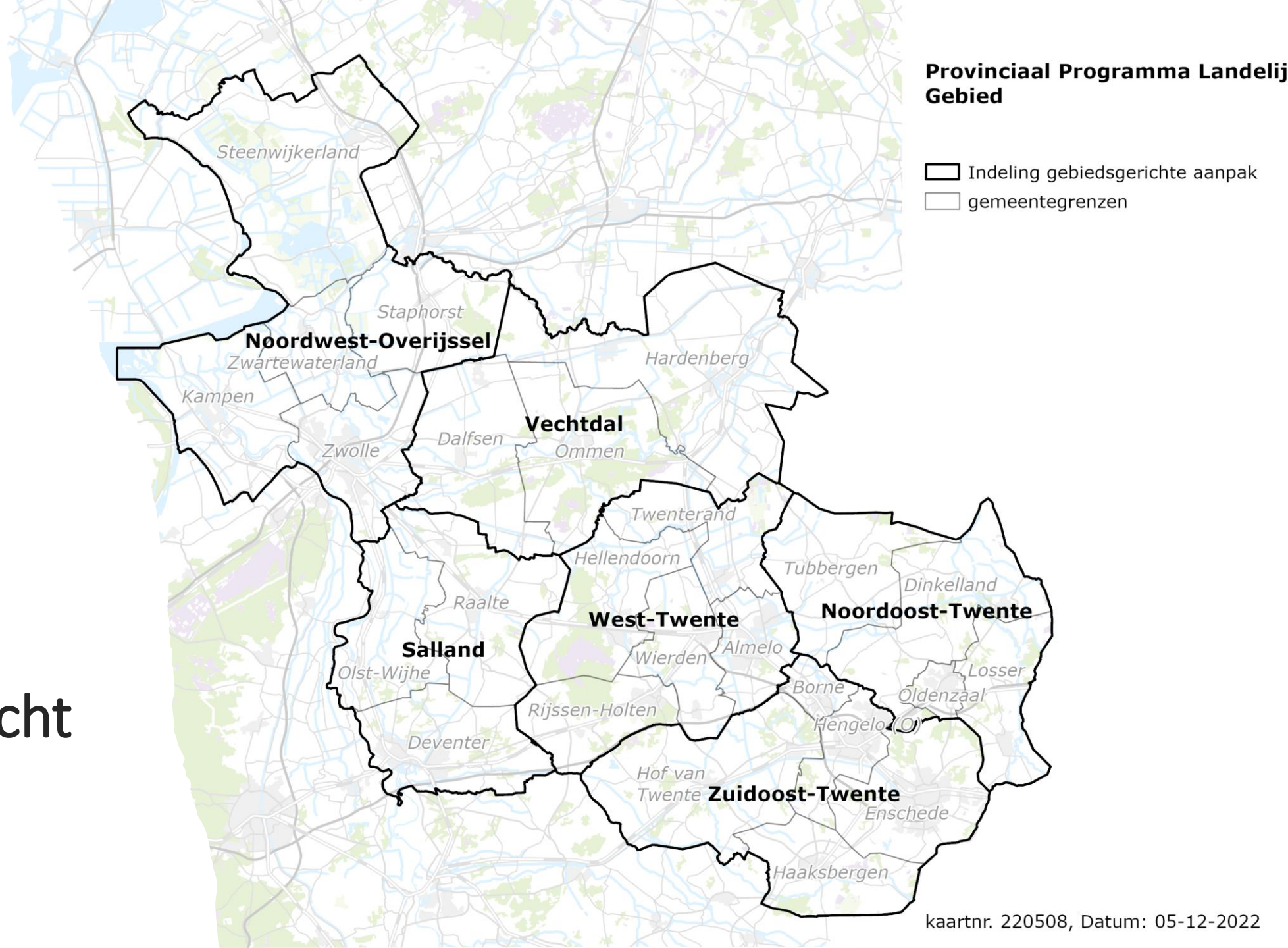


Boeren die stoppen

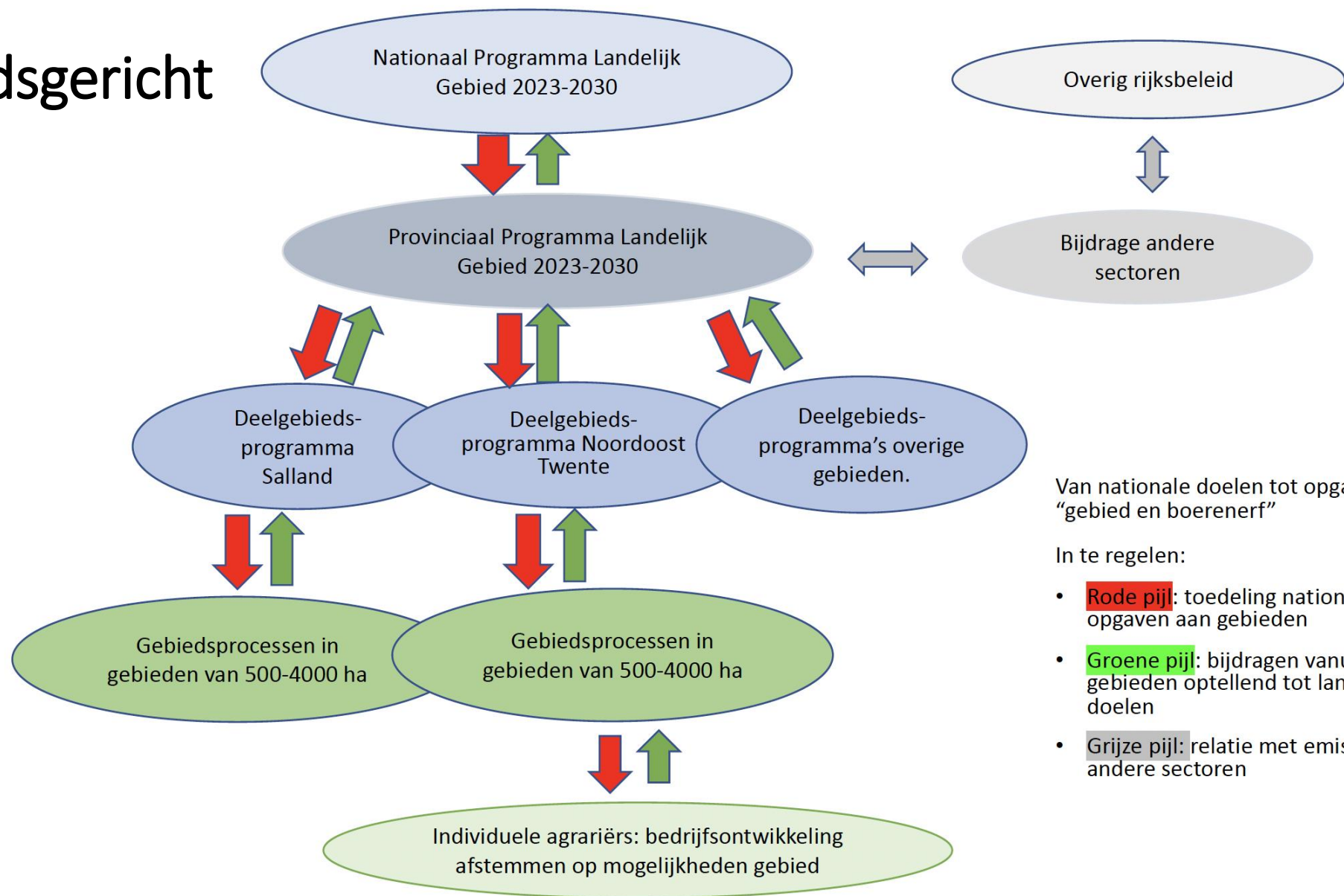
Goede regeling



Aanpak: gebiedsgericht



Aanpak: gebiedsgericht



Van nationale doelen tot opgaven per "gebied en boerenerf"

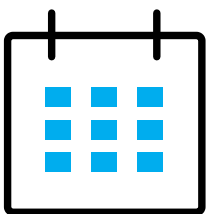
In te regelen:

- **Rode pijl:** toedeling nationale opgaven aan gebieden
- **Groene pijl:** bijdragen vanuit gebieden optellend tot landelijke doelen
- **Grijze pijl:** relatie met emissies uit andere sectoren

Planning op hoofdlijnen

	Mei	Juni	Juli t/m november	December
PPLG	<ul style="list-style-type: none">8-12 mei Bestuurlijke gebiedstafels ontwerp-PPLG en concept gebiedsprogramma's24 mei PS ontvangt ontwerp-PPLG en concept gebiedsprogramma's31 mei PS Technische toelichting ontwerp-PPLG	<ul style="list-style-type: none">7 juni Wensen & Bedenkingen ontwerp-PPLG21 juni Wensen & Bedenkingen ontwerp-PPLG27 juni GS - Vaststellen ontwerp-PPLG30 juni GS - Ontwerp-PPLG naar Rijk	<ul style="list-style-type: none">Toetsing Rijk en Ecologische Autoriteit ontwerp-PPLGOpstellen definitief PPLGOpstellen definitieve gebiedsprogramma's	<ul style="list-style-type: none">eind 2023 PS besluitvorming definitief PPLG





Verwacht vervolproces

Q3 en Q4 2023

- Verdere uitwerking gebiedsprogramma's en definitief ontwerp PPLG
- Beoordeling voor het Rijk

Q1 en Q2 2024

- Bestuurlijke besluitvorming (gebiedstafels, GS en PS)
- Definitief ontwerp PPLG ter inzage (i.c.m. OER Omgevingsvisie)
- Behandeling in gemeenteraden, AB's en achterbannen
- Opstellen definitieve reactienota

Q3 en Q4 2024

- Definitieve vaststelling PS

Start koploperprojecten en verkenningen

Natuur versterken

- 1 - Schoon water, robuuste natuur en minder emissies van broeikasgassen
- Deel van doelen voor natuur, water en klimaat zijn bekend en verdeeld.
 - **Veenweide gebieden Noord West Overijssel**
 - **KRW-waterlopen en de landbouwgebieden daaromheen**
 - **Natura2000-gebieden**



NATUUR	WATER	KLIMAAT
Uitbreiding NNN (conform afspraken natuurpact). De Overijsselse restopgave is ca 3600 ha. Uitvoering via de Ontwikkelopgave Natura 2000.	In 2027 zijn de maatregelen uitgevoerd voor de KRW-doelen voor nutriënten in het oppervlakte- en grondwater.	Opgave voor klimaatakkoord voor de veenweide gebieden. In dit gebied ligt ca 20.000 ha landbouwgrond.
Realiseren instandhoudingsdoelen Natura 2000 in 24 Natura 2000-gebieden (conform aanwijzingsbesluiten).	In 2027 zijn de maatregelen uitgevoerd voor de KRW-doelen voor gewasbeschermingsmiddelen in het oppervlakte- en grondwater.	Opgave voor uitbreiding areaal bos. Landelijk 37.400 ha. Verwachting landelijke doorvertaling najaar 2022. Verwachte opgave 3.500-4.000 ha, waarvan 1.500 ha binnen het NNN.
Opgave vermindering stikstofemissie met 41% (aanvullend op basispad van ca 10%). Een opgave waarbij alle sectoren betrokken zijn. Waarbij de provincie de ruimtelijke zonering van deze opgave zoals opgenomen in de Startnotitie niet overneemt. De provincie werkt een eigen aanpak uit.	In 2027 zijn de maatregelen uitgevoerd voor goede kwantitatieve toestand grondwaterlichamen conform KRW-vereisten.	Aanvullende landelijke opgave van 5 Mton CO ₂ eq. reductie voor broeikasgassen voor de sector landbouw. Het gaat hierbij om methaan en lachgas. De totale opgave komt hiermee op 6,7 Mton. Deze wordt voorjaar 2023 provinciaal toebedeeld.
Droge en natte verbindingen tussen natuurgebieden: 10% groenblauwe dooradering. Mogelijke taakstelling tot 2050: 13.000 ha, waarvan 3.900 ha voor 2030 (onderdeel van de oppervlaktes hieronder).	Daarnaast: Zoetwaterbeschikbaarheid (koppeling met hydrologie natuur, beekherstel zandgronden en vernatting veenweide). Provinciale doelen en opgave nog in ontwikkeling.	Voor niet-agrarische sectoren neemt het Rijk maatregelen in het kader van het CO ₂ beleid. Dit is aangekondigd voor januari 2023.
Aanvullende opgave uitbreiding Vogel- en Habitatrichtlijn (VHR) - natuur. Nog niet toebedeeld aan de provincies. Contouren opgave <ul style="list-style-type: none"> • Ca 8.200 ha nieuwe natuur tot 2050, waarvan 2.460 ha voor 2030; • Ca 58.000 ha natuur inclusieve landbouw/agrarisch natuurbeheer tot 2050, waarvan ca 17.400 ha tot 2030 en ca 25.000 ha tot 2035. 	Structurerende keuze voor de KRW-opgaven op de droge zandgronden: stroken van 100-250 meter langs KRW-waterlopen. Eerste verkenningen laten zien dat deze aanpak tot ca 22.000 ha landbouwgrond kan omvatten (extensiever landgebruik).	
Aanvullende opgaven voortkomend uit nieuwe EU-biodiversiteitsbeleid (o.a. voor basiskwaliteit natuur in landelijk gebied en op landbouwgrond).	Structurerende keuze voor grondgebondenheid van de melkveehouderij. Er is nog niet aangegeven wat hieronder te verstaan.	
Structurerende keuze: overgangszones rond Natura 2000-gebieden met natuurinclusieve landbouw met minder stikstofemissie en leefgebieden voor VHR-soorten.		

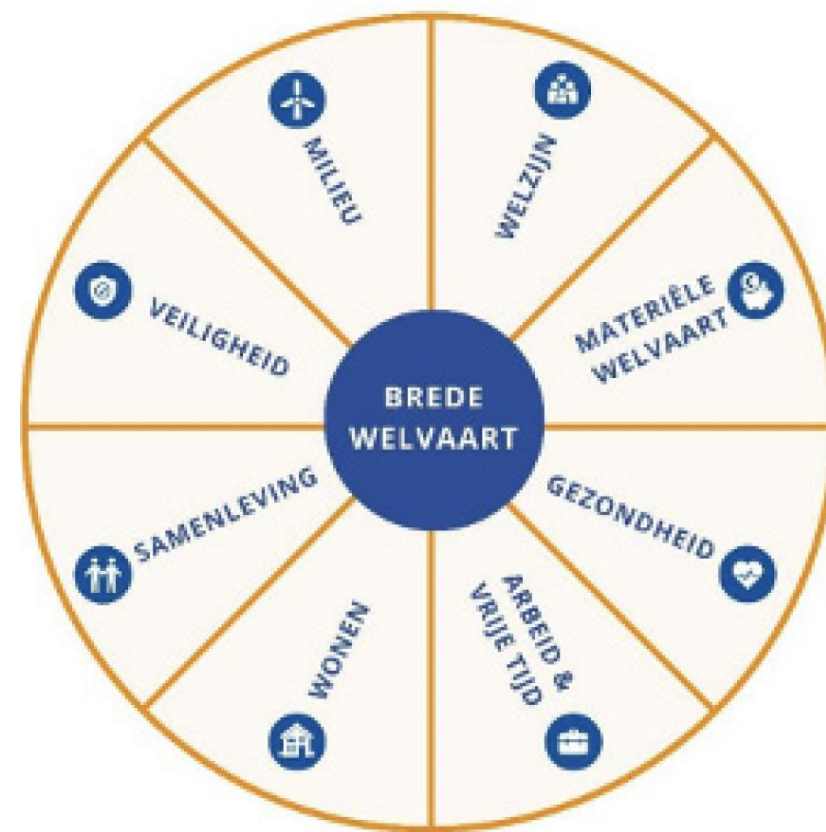
Leefbare en economisch sterke toekomst



**Provinciaal Programma
Landelijk Gebied Overijssel**
Toekomst voor ons platteland

Versterken sociaal-economische kwaliteit

- **Inzicht** - Wat is de **sociaal-economische impact** van het PPLG Overijssel op de gebieden?
 - Samen met Wageningen Universiteit (WUR) ontwikkelen we objectieve impactmeting (pilot Salland)
- **Uitzicht** - Wat is het **sociaal-economisch perspectief** ?
- **Uitvoering** – Welke maatregelen zijn hiervoor nodig per gebied?



Sociaal-economische kwaliteit > Noordoost Twente

- Landschappelijke kwaliteit en grondsoorten: Hoge zandgronden en essen. Landbouw beeldbepalend
- Identiteit en erfgoed in Twente: Veel archeologische essen in het gebied. Relatief veel landgoederen.
- Economie: groei in werkgelegenheid, maar die blijft wel achter ten opzichte van Overijssel en Nederland. Landbouw zorgt voor zeer veel banen in deze regio
- Brede welvaart: gemiddelde score, tevreden over wonen, in Twente wordt gezondheid als minder ervaren, besteedbaar inkomen lager dan Landelijk gemiddelde

0.0	22.7	33.7	-8.0	42.1	-49.4	60.2	2.9	71.3	-13.8	24.0	26.8	-2.6	18.5	11.6	22.7	35.4	37.7	11.6	
3.2	-14.9	31.8	-14.2	37.4	-37.3	25.6	-15.6	18.1	4.0	3.4	36.8	-9.9	-12.4	7.4	11.6	22.7	35.4	37.7	11.6
1.4	40.1	42.4	5.8	40.1	-25.5	-0.9	-3.5	38.5	13.6	16.1	87.9	20.5	83.7	20.5	83.7	20.5	83.7	20.5	83.7
0.0	-7.8	-1.7	-13.5	-1.8	-49.1	58.2	-9.9	-12.8	33.1	15.5	39.5	-7.6	-12.4	11.6	22.7	35.4	37.7	11.6	22.7
1.8	-25.3	28.5	-20.8	28.8	-2.9	38.3	-20.1	50.0	-5.8	17.1	71.2	21.3	0.3	11.6	22.7	35.4	37.7	11.6	22.7
1.9	-17.9	29.4	13.4	10.9	-36.5	65.9	-0.7	109.4	-36.8	29.5	31.8	20.5	29.4	10.9	-36.5	65.9	-0.7	109.4	-36.8
1.8	5.3	4.2	11.8	49.7	-12.7	127.6	-5.0	40.3	30.8	41.0	-33.4	38.6	22.0	11.6	22.7	35.4	37.7	11.6	22.7
1.8	25.4	2.1	11.8	50.1	18.5	36.6	7.2	22.7	43.0	17.4	-9.1	45.2	23.7	71.2	21.3	0.3	11.6	22.7	35.4
1.3	-29.2	-5.1	11.8	52.1	37.7	104.7	2.8	-20.0	19.3	3.7	-16.2	7.0	-2.9	11.6	22.7	35.4	37.7	11.6	22.7
1.3	11.8	19.4	11.8	1.1	-12.4	5.1	11.8	11.8	11.8	11.8	11.8	11.8	11.8	11.8	11.8	11.8	11.8	11.8	11.8
1.5	11.8	11.8	11.8	11.8	11.8	11.8	11.8	11.8	11.8	11.8	11.8	11.8	11.8	11.8	11.8	11.8	11.8	11.8	11.8
1.4	11.8	11.8	11.8	11.8	11.8	11.8	11.8	11.8	11.8	11.8	11.8	11.8	11.8	11.8	11.8	11.8	11.8	11.8	11.8
1.0	11.8	11.8	11.8	11.8	11.8	11.8	11.8	11.8	11.8	11.8	11.8	11.8	11.8	11.8	11.8	11.8	11.8	11.8	11.8
1.4	31.3	11.8	11.8	11.8	11.8	11.8	11.8	11.8	11.8	11.8	11.8	11.8	11.8	11.8	11.8	11.8	11.8	11.8	11.8
1.3	11.8	11.8	11.8	11.8	11.8	11.8	11.8	11.8	11.8	11.8	11.8	11.8	11.8	11.8	11.8	11.8	11.8	11.8	11.8
1.8	-2.6	11.8	11.8	11.8	11.8	11.8	11.8	11.8	11.8	11.8	11.8	11.8	11.8	11.8	11.8	11.8	11.8	11.8	11.8
1.7	35.4	37.7	11.8	11.8	11.8	11.8	11.8	11.8	11.8	11.8	11.8	11.8	11.8	11.8	11.8	11.8	11.8	11.8	11.8
1.8	11.8	11.8	11.8	11.8	11.8	11.8	11.8	11.8	11.8	11.8	11.8	11.8	11.8	11.8	11.8	11.8	11.8	11.8	11.8
1.9	20.5	11.8	11.8	11.8	11.8	11.8	11.8	11.8	11.8	11.8	11.8	11.8	11.8	11.8	11.8	11.8	11.8	11.8	11.8
1.5	-7.6	11.8	11.8	11.8	11.8	11.8	11.8	11.8	11.8	11.8	11.8	11.8	11.8	11.8	11.8	11.8	11.8	11.8	11.8
1.2	21.3	0	11.8	11.8	11.8	11.8	11.8	11.8	11.8	11.8	11.8	11.8	11.8	11.8	11.8	11.8	11.8	11.8	11.8
1.8	20.5	29.4	11.8	11.8	11.8	11.8	11.8	11.8	11.8	11.8	11.8	11.8	11.8	11.8	11.8	11.8	11.8	11.8	11.8
1.4	38.6	72.1	11.8	11.8	11.8	11.8	11.8	11.8	11.8	11.8	11.8	11.8	11.8	11.8	11.8	11.8	11.8	11.8	11.8

Toekomst voor boeren

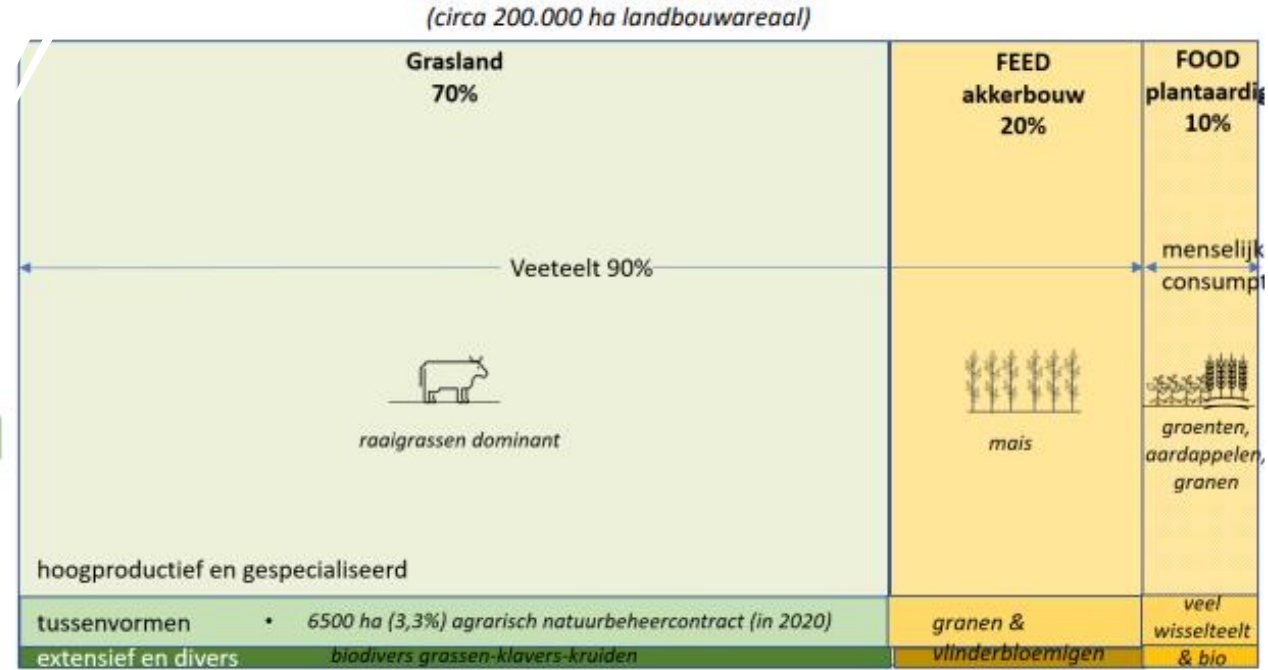


Provinciaal Programma
Landelijk Gebied Overijssel
Toekomst voor ons platteland

Toekomstbestendig perspectief landbouw > Noordoost Twente

Aandachtspunten:

1. Relatief groot aandeel hoogproductieve landbouw – moet gaan voldoen aan basiskwaliteit natuur, hetgeen naar verwachting grotendeels kan worden ingevuld met managementmaatregelen (weidegang, voer, mestaanwending, e.d.).
2. In extensievere gebieden, zoals rondom Natura 2000 en waterwingebieden, zal een basiskwaliteit natuur plus gehaald moeten worden, waarbij meer agrobiodiversiteit en ecosysteemdiensten financieel kunnen ondersteunen.
3. Ter versterking van de boer- burgerverbinding liggen er rondom steden zoals Oldenzaal, kansen voor verbreding van agrarische bedrijfsmodellen (korte keten, zorg, recreatie, ed) en groen- blauwe - bruine (recreatiepaden) dooradering.
4. Landschappelijke achteruitgang kan worden gekeerd door invulling te geven aan groen- blauwe - bruine (recreatiepaden) dooradering.
5. Hoge veedichtheid – aandachtspunten als grondgebondenheid maatgevend wordt (om te kunnen voldoen aan de opgaves voor water, klimaat en natuur zal de veestapel krimpen).
6. In de hoogproductieve kringlooplandbouw gebieden zijn we zuinig op goede geschikte landbouwgronden, dus weinig extra nieuwe functies die belemmerend kunnen werken mogelijk maken.
7. Grond is goed en schaars... van stoppers aankopen... en grotendeels weer uitgeven aan andere agrariërs.



....naar het gewenste landgebruik richting 2040 (richtinggevend en indicatief)
(circa 180.000 ha landbouwareaal)



Pakket 1 : Stoppen/afbouwen stimuleren

Reductie: Extensivering door stoppen met vee

Consequentie : Stoppen als enige realistische optie

Oplossing : Goede afbouw / stoppers regeling, alternatieve verdienmogelijkheden, bijvoorbeeld biobased/ koolstofboer, functie elders of pensioen

Pakket 2(a) : Extensivering met meer grond

Reductie: Extensivering door meer grond onder hetzelfde bedrijf (aantal koeien).

Consequentie : Extra grond onder het bedrijf, zonder vergunning en verdienmodel er onder.

Oplossing : Grond tegen lagere waarde aankopen of via pacht aanbieden, of maatregelpakket incl. vergoeding voor de nieuwe hectares.

Pakket 2(b) : Extensivering met minder koeien

Reductie: Minder vee (minder dieren) op hetzelfde bedrijf (dezelfde hectares).

Consequentie : Inkomsten-gat oplossen via bedrijfsverbreding (omvormen of toepassen multifunctionele landbouw, bedrijfsvoering 'opnieuw' inregelen, en toevoegen nieuwe functies aan bedrijf.

Oplossing : Alternatieve verdienmogelijkheden faciliteren middels omvormers- / transitiefonds, bieden van meer planologische ruimte.

Pakket 3 : Doorgaan in hoogproductief gebied (optimaliseren)

Reductie: Innovaties en management maatregelen op het erf.

Consequentie : Eventueel hoge investeringslasten, onzekerheid over meetbaarheid en borgbaarheid.

Oplossing : Ten behoeve van borging normen op bedrijfsniveau formuleren, gewenste innovaties stimuleren (financieren en subsidiëren).

Gecombineerde aanpak: DENKLIJN

- **Spoor 1 – Naar een grondgebonden melkveehouderij**

Provincie breed geleidelijk realiseren van een grondgebonden melkveehouderij (binnen de kaders van het verwachte Landbouwakkoord)

- **Spoor 2 – Gebiedsgerichte opgaven**

Gebiedsgericht realiseren van een aanpak voor de KRW-opgave op met name de droge zandgronden in Twente, de veenweide opgave in Noordwest Overijssel, de opgave voor minder stikstofemissie en extra (boerenland) natuur in de overgangsgebieden rond Natura 2000-gebieden en de opgave voor de groenblauwe dooradering

- **Spoor 3 - Bedrijfsgerichte- en ketengerichte maatregelen**

Bedrijfsgericht uitvoeren van maatregelen voor toekomstbestendige landbouw binnen de randvoorwaarden voor milieu en met goede verdienmodellen

- **Spoor 4 - Inzet op vitaal platteland met hechte gemeenschappen**



Kostenraming 5 miljard

	Spoor gecombineerde opgave	Globale raming
1	Bevordering grondgebonden melkveehouderij en vermindering emissies veehouderij	€ 1,8-2,0 miljard
2	Gebiedsgerichte opgave voor natuur, water en klimaat in de uitwerkingsgebieden**	€ 1,7-2,0 miljard (deels 30-jarige afspraken)
3	Bedrijfsgerichte- en ketengerichte maatregelen	€ 175-250 miljoen
4	Sociaal-economische kwaliteit	€ 100 miljoen (aan rijksinvesteringen, financiering vanuit EU, provincie, partners, met mogelijkheden voor vermeerdering vanuit bestaand beleid)
5	Proceskosten gebiedsprocessen	€ 175-220 miljoen (nader te ramen aantal projecten per categorie)
6	Inflatielasten (bij 3%)	750 miljoen
	Totaal	€ 4,7-5,3 miljard



Provinciaal Programma Landelijk Gebied Overijssel

Toekomst voor ons platteland

Aanpak en vervolgproces Noordoost Twente





**Provinciaal Programma
Landelijk Gebied Overijssel**

Toekomst voor ons platteland

Gebiedsprogramma

Initiatieven / verzoeken

Samenwerking



**Provinciaal Programma
Landelijk Gebied Overijssel**

Toekomst voor ons platteland

Vervolg op info-avonden > inloopmomenten

Email / contact

gganoordoosttwente@overijssel.nl



VRAGEN?