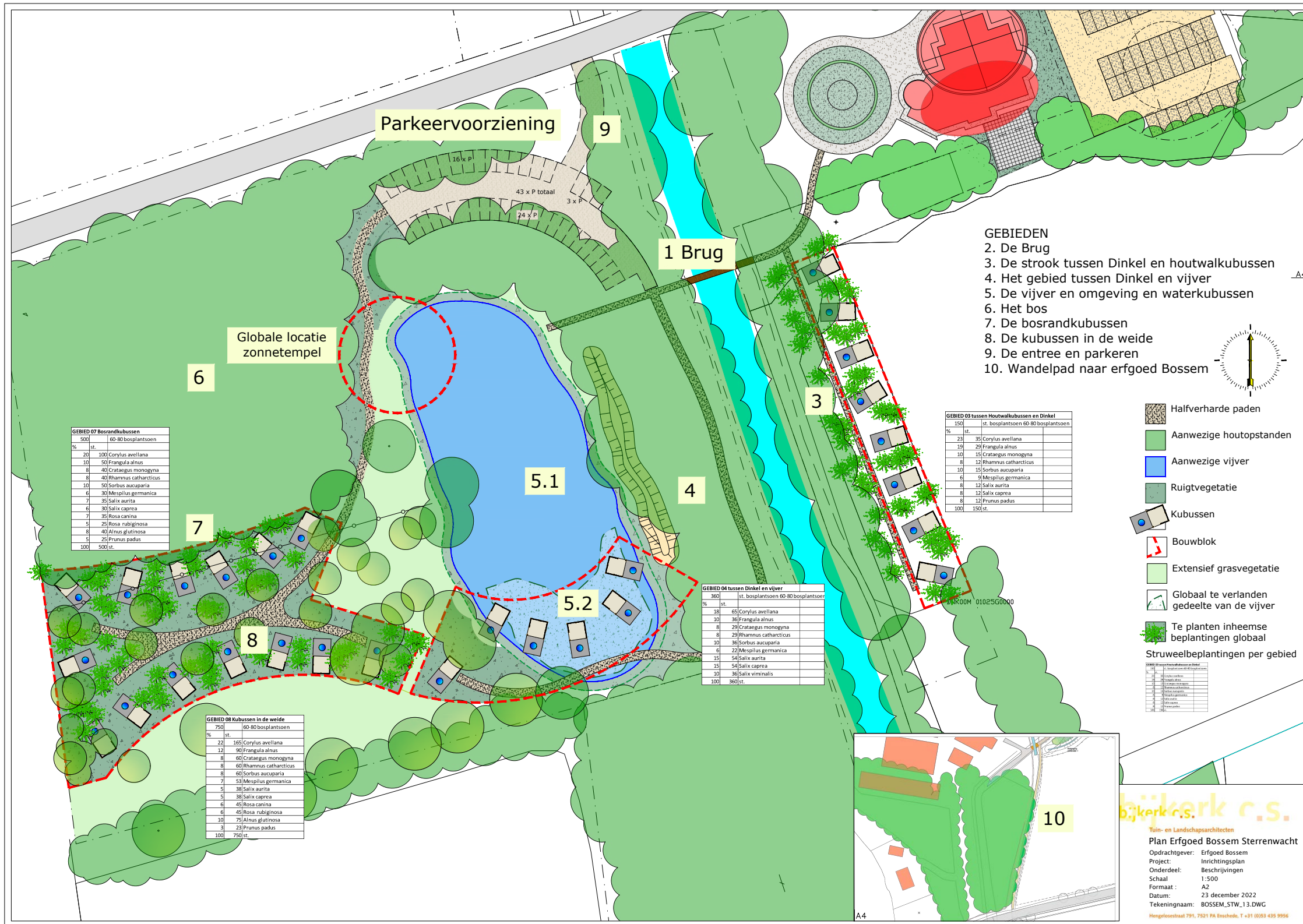


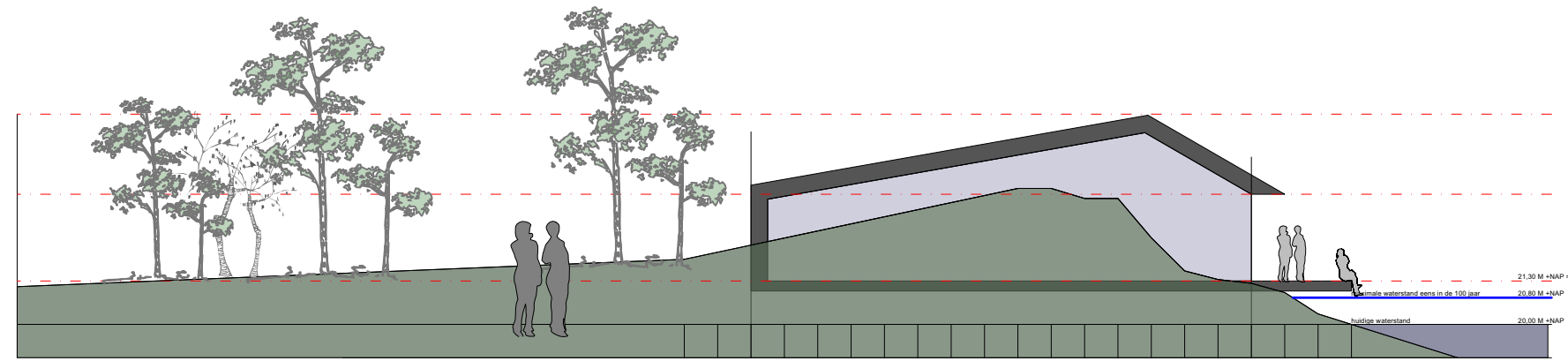
# Beeldkwaliteitsplan Sterrenwachtomgeving

projectnummer: 22-069

datum: 2023-01-13



Inrichtingsplan schaal 1a1000



principe profiel doorsnede

## Beeldkwaliteitsplan

### zonnetempel:

#### Ambities

De “relatie met haar omgeving” is de belangrijkste criteria voor deze welstandscriteria.

Vrijheid in vorm en materialisering kunnen de “relatie met haar omgeving” versterken. Echter moeten deze wel aansluiting vinden bij de omgeving.

Dit kan gerealiseerd worden door bijv. met de daklijn de contouren van de omgeving te volgen. (zie principe profiel doorsnede)

Natuurlijke materialen en kleuren hebben daarom een sterke voorkeur.

Daarnaast zijn termen als organische, informeel of landschappelijk termen waar naar gekeken kan worden tijdens het ontwerp proces.

Tevens zal natuurinclusief bouwen bijdragen aan de relatie met de omgeving.

Voor de typering van het gebouw “de zonnetempel” wordt verwezen naar de opgegeven referentiebeelden.

#### Toetscriteria

- De verschijningsvorm is vrij echter dient de omgeving te versterken dan wel aan te vullen op een subtiele wijze.
- Het gebouw gaat een relatie aan met haar omgeving.
- Uitgangspunt is het oorspronkelijke kleur- en materiaalgebruik uit de omgeving of vergelijkbare materialen.
- Het gebruik van goedkoop uitzienende materiaal zoals volkern platen, kunststoffen en dergelijke zijn niet toegestaan.
- De detaillering is zorgvuldig en afgestemd op de architectuur.

### Sterrenkubus:

De sterrenkubus is kleinschalig, ondergeschikt en voegt zich in het landschap.

Er wordt gebruik gemaakt van natuurlijke materialen en natuurlijke kleuren.



referentiebeelden zonnetempel



referentiebeelden sterrenkubus