

Geurhinder

veehouderijen gemeente Dinkelland

Inhoud

- 1) Wet geurhinder en veehouderij
- 2) Quick Scan
- 3) Knelpunten en oplossingen
- 4) Proces geurverordening
- 5) Vragen

Wet geurhinder en veehouderij

WETTELIJK KADER

- * het **toetsingskader** voor de omgevingsvergunning milieu en ruimtelijke plannen voor het aspect **geurhinder van veehouderijen**
- * vervanging van Wet stankemissie en drie 'stankrichtlijnen' (1 januari 2007)
- * gebaseerd op de doelstelling: **beleidsvrijheid en maatwerk** (binnen de bandbreedte van de Wgv)

Wet geurhinder en veehouderij

SYSTEEM - *standaard*

- * **standaard** maximale normen voor geurbelasting en **standaard** minimumafstanden > toetsing van individuele geurhinder

Wet geurhinder en veehouderij

SYSTEEM - *mogelijkheid*

- * gebiedsafbakening met **afwijkende** normen en afstanden in een gemeentelijke **geurverordening**

Wet geurhinder en veehouderij

SYSTEEM – *waarom afwijken?*

- * gewenste ruimtelijke ontwikkelingen
- * ontwikkelingsruimte van de veehouderij
- * geurhinder bij geurgevoelige objecten
- * overbelaste situaties

Wet geurhinder en veehouderij

SYSTEEM - *inzicht nodig in het effect van de Wgv*

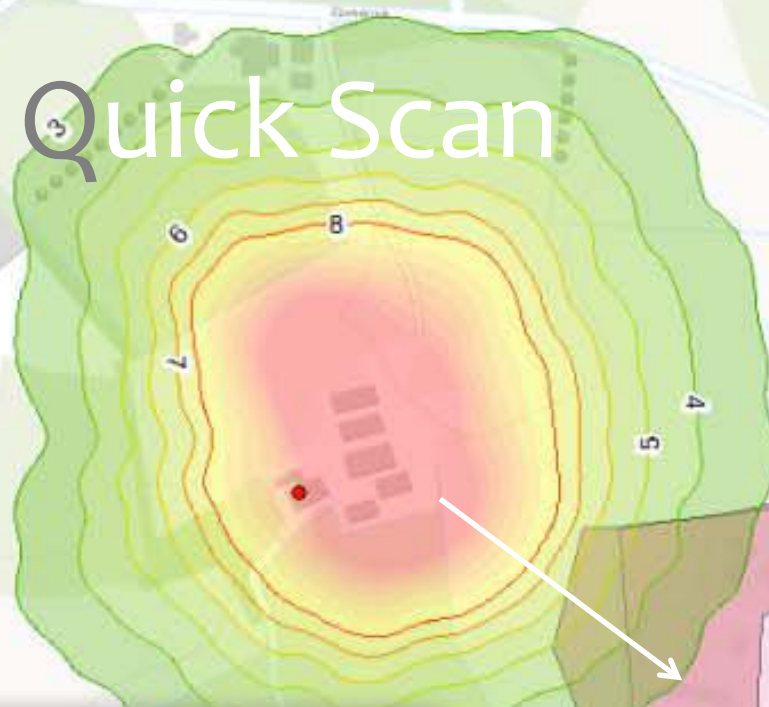
- * welke **afwijkende** norm en/of afstand is gewenst?
- * effect voor mogelijkheden en geurhinder
- * toetsing van gecumuleerde geurhinder

Quick Scan

METHODE EN RESULTATEN

- * van **grof** naar fijn, eerst is met een **Quick Scan** onderzocht of de wettelijke normstelling tot knelpunten leidt
- * de geursituatie in de hele gemeente is **globaal** in beeld gebracht

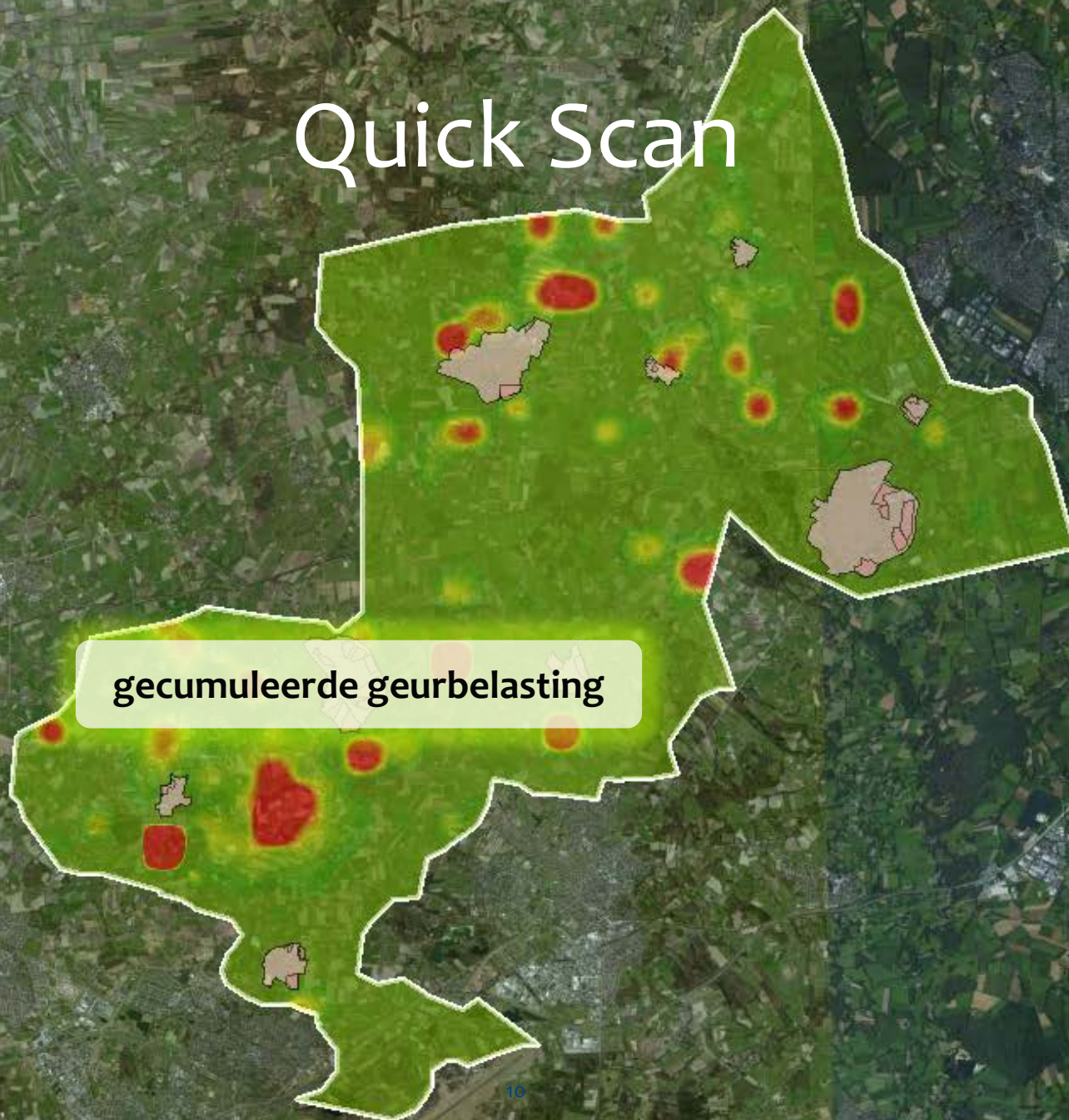
Quick Scan



individuele geurbelasting

vaste afstand

Quick Scan



gecumuleerde geurbelasting

Knelpunten en oplossingen

KNELPUNTEN

* geurbelasting

Omgeving binnen de bebouwde kom	Aantal knelpunten	Geurbelasting [ou _E /m ³]
Totaal	5	3-8

Knelpunten en oplossingen

KNELPUNTEN

* afstanden

Omgeving	Aantal knelpunten	Afstand
binnen de bebouwde kom	28	< 100 meter
buiten de bebouwde kom	42	< 50 meter
Totaal	70	

Knelpunten en oplossingen

OPLOSSINGEN

* Kaders:

- > gewenste situatie
- > geurhinder, 5-10 % gehinderden, goed woon- en leefklimaat
- > gezondheid, GGD, 'Intensieve Veehouderij en gezondheid', $6 \text{ ou}_E/\text{m}^3$

Knelpunten en oplossingen

OPLOSSINGEN

- * maatwerk met een geurverordening

andere afstanden en **andere** maximale waarden voor de geurbelasting toepassen, op basis van Quik Scan:

- > van 100 naar 50 meter bebouwde kom
- > van 50 naar 25 meter buiten bebouwde kom
- > van 3 naar 6 ou_E/m^3 geurbelasting bebouwde kom

Proces opstellen geurverordening

ALGEMEEN

- * in de Quick Scan is de geursituatie in de hele gemeente **globaal** in beeld gebracht
- * in de gebiedsvisie wordt in **detail** gekeken naar de gebleken knelpunten (gebiedsafbakening, normen en afstanden)
- * de gebiedsvisie is bedoeld om te **onderbouwen** **waarom** afgeweken moet worden van de wettelijke normstelling
- * de geurverordening beschrijft de **regels**

Proces opstellen geurverordening

VERVOLGSTAPPEN

- * draagvlak overige betrokkenen
- * toekomstvisie op gewenste ruimtelijke ontwikkelingen in de gemeente
- * gedetailleerde gegevensverzameling
- * berekening en grafische weergave geurbelasting

Proces opstellen geurverordening

VERVOLGSTAPPEN

- * onderzoek mogelijkheden afwijkend beschermingsniveau
- * analyse van toekomstvarianten in relatie tot toekomstvisie
- * vastleggen afwegingen en bestuurlijke keuzes in gebiedsvisie
- * vastleggen gebiedsafbakening en andere normen in verordening

Proces opstellen geurverordening

PLANNING

- * circa 6 maanden

Vragen