

# Meerjaren onderhoudsplan wegen en kunstwerken

Kapitaalgoederenbeleid voor Dinkelland en Tubbergen

## Projectteam

Eric Bosma, Hans Lammers,

Eddy Jansen of Lorkeers

Wethouders Steggink en Volmerink

Adviseurs Antea Group



# Programma

- Aanleiding en doelen
- Proces
- Werkwijze en methodiek
  - Begrippen
  - Uitgangspunten
- Waar gaat het om?
- Toelichting scenario's
- Vervolg



# Aanleiding en doelen

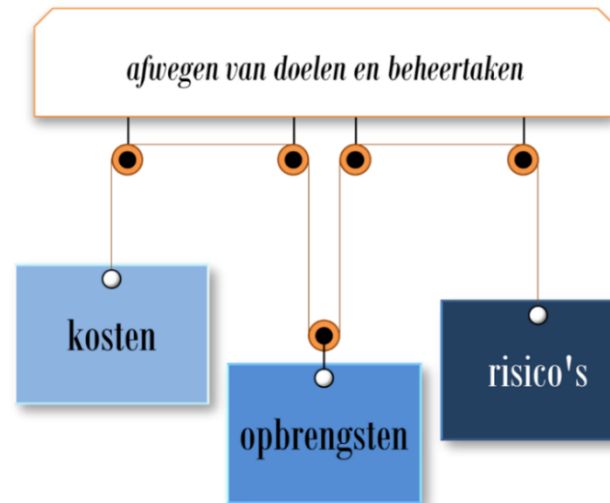
## Doel

- Kwaliteit van de infrastructuur borgen
- Minimale kosten voor de lange termijn
- Duurzaamheid en bestendigheid van de assets wegen en kunstwerken
- Het beheer op de lange termijn borgen: technisch en financieel



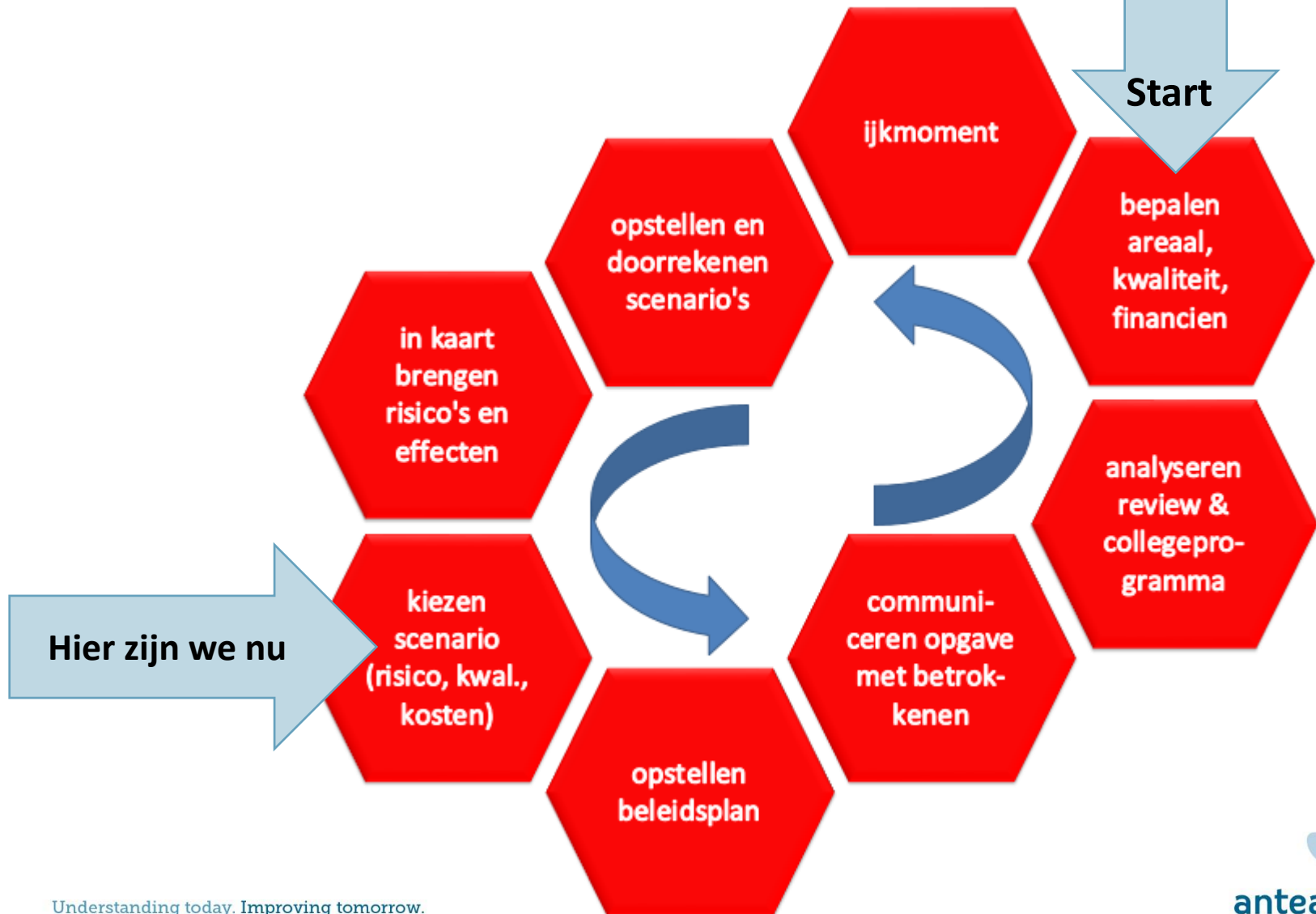
## Uitdagingen

- Het beheer van de kapitaalgoederen (technisch en financieel) borgen
- Provincie Overijssel vraagt om MOP: transparantie, herleidbaarheid, aantoonbaarheid





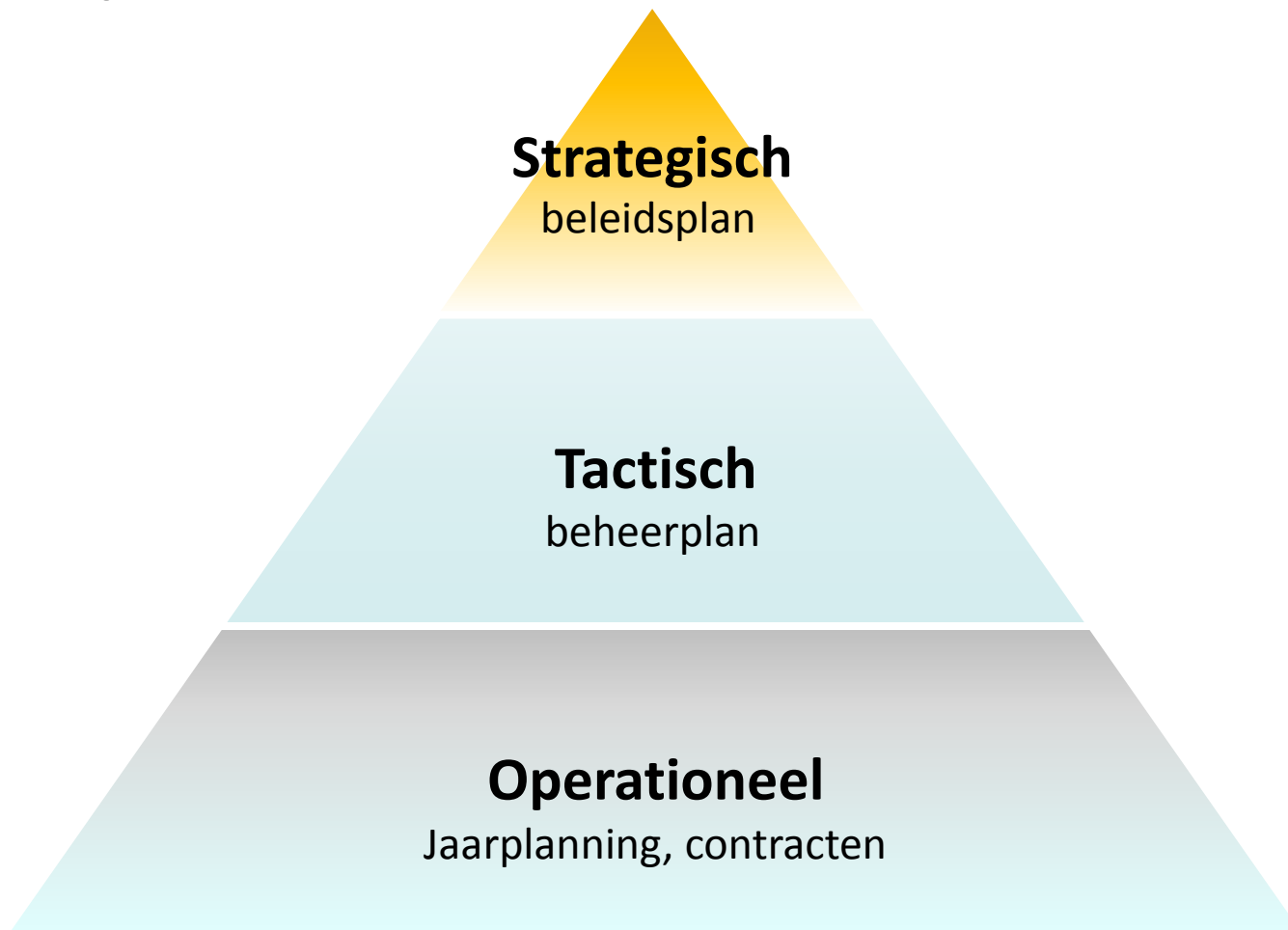
# Proces





# Werkwijze en methodiek

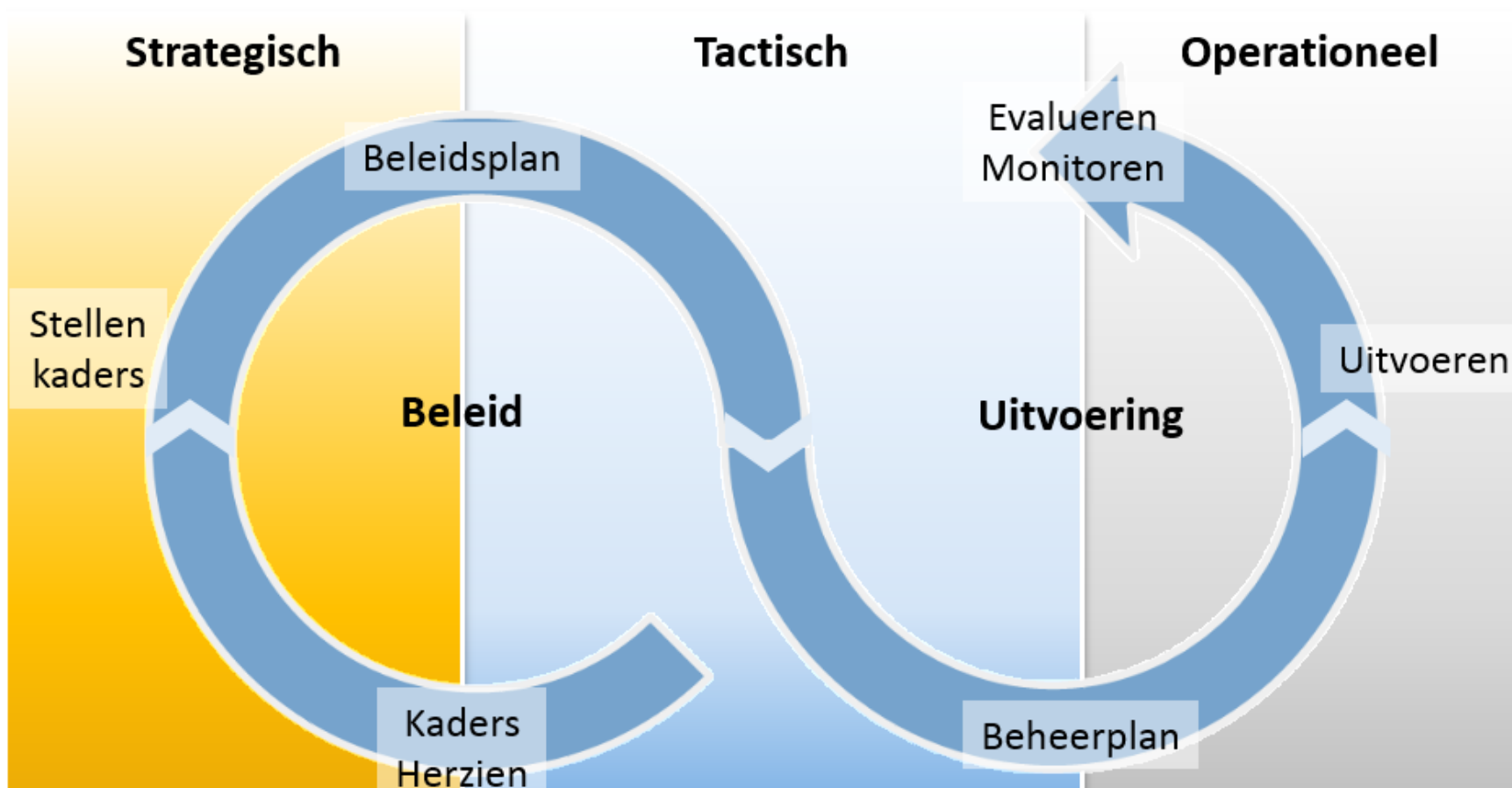
## Sturen openbare ruimte





# Werkwijze en methodiek

## Sturen en beheercyclus





# Werkwijze en methodiek

## Klein onderhoud (dagelijks/jaarlijks)

- Zichtbare kwaliteit (reiniging, verzorging)
- Handhaven beeldkwaliteit



## Groot onderhoud (meerjarig)

- Instandhouding: doelmatig en veilig gebruik
- Realiseren beoogde levensduur (beperkt verlengen)



## Vervangingsonderhoud (investeringen)

- Vervanging bij einde levensduur
- terug naar oorspronkelijk functionele niveau (zonder aanpassingen in vormgeving of gebruik)





# Werkwijze en methodiek

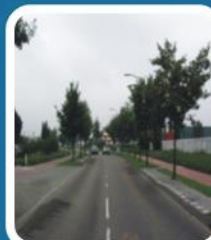
<b>CROW Kwaliteitscatalogus (publicatie 288)</b>	<b>CROW Wegbeheer (publicatie 147)</b>
<i>Beeldkwaliteit, communicatie burger en politiek</i>	<i>Technische richtlijnen wegbeheer (obv. Inspectie)</i>
<b>A+ (zeer goed)</b>	<b>Er is geen schade</b>
<b>A (goed)</b>	<b>Er is enige schade</b>
<b>B (voldoende)</b>	<b>De waarschuwingsgrens is overschreden</b>
<b>C (matig)</b>	<b>De richtlijn is overschreden</b>
<b>D (te slecht)</b>	<b>Achterstallig onderhoud (richtlijn met meer dan 1 overschreden)</b>





# Werkwijze en methodiek

Beeld



Niveau

A+

*Geen schades.  
Geen zichtbare  
reparaties.  
Veilig gebruik  
zonder risico's.*

A

*Er is lichte  
schade.  
Gebruikt, maar  
er zijn weinig  
reparaties  
zichtbaar.  
Veilig gebruik  
zonder risico's.*

B

*Er is enige  
schade.  
De  
waarschuwings-  
grens is  
overschreden.  
Er is sprake van  
veilig gebruik  
zonder risico's.*

C

*Aanzienlijke  
schades.  
Richtlijn CROW  
overschreden.  
Veilig gebruik  
niet altijd  
gegarandeerd.  
Enige mate van  
risico.*

D

*Er is veel  
ernstige  
schade.  
Achterstand.  
Dit leidt tot  
onveilig gebruik  
en hoge mate  
van risico's*

Beschrijving/norm



# Werkwijze en methodiek

## A+

*Geen schades.  
Geen zichtbare reparaties.  
Veilig gebruik zonder risico's.*

## A

*Er is lichte schade.  
Gebruikt, maar er zijn weinig reparaties zichtbaar.  
Veilig gebruik zonder risico's.*

## B

*Er is enige schade.  
De waarschuwingsgrens is overschreden.  
Er is sprake van veilig gebruik zonder risico's.*

## C

*Aanzienlijke schades.  
Richtlijn CROW overschreden.  
Veilig gebruik niet altijd gegarandeerd.  
Enige mate van risico.*

## D

*Er is veel ernstige schade.  
Achterstallig onderhoud.  
Dit leidt tot onveilig gebruik en hoge mate van risico's*



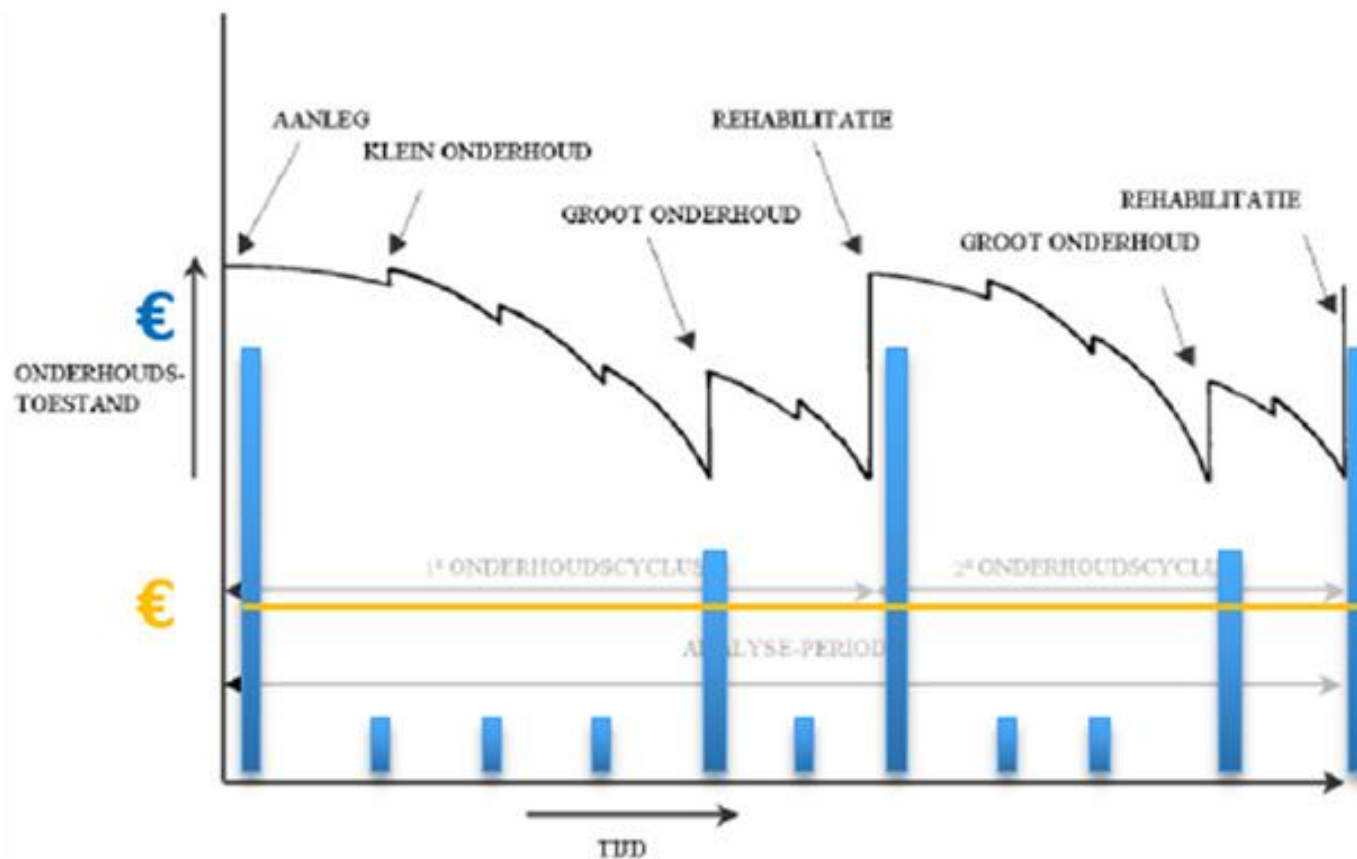
# Werkwijze en methodiek

## Kwaliteit, effecten, risico's

Kwaliteitsniveau		A+	A	B	C	D
Asfalt/beton	Aanzien/uitstraling		Hoog	Standaard	Sober	Verloedering
	Kapitaalvernietiging		Matig	Nihil	Groot	Zeer groot
	Beheerbaarheid		Voldoende	Goed	Matig	Slecht
	Veiligheid/Aansprakelijkheid		Veilig	Grotendeels veilig	Beperkt Veilig	Onveilig
	Hinder/Overlast		Nauwelijks	Incidenteel	Regelmatig	Constant
Elementen	Aanzien/uitstraling		Hoog	Standaard	Sober	Verloedering
	Kapitaalvernietiging		Matig	Nihil	Matig	Groot
	Beheerbaarheid		Voldoende	Goed	Matig	Slecht
	Veiligheid/Aansprakelijkheid		Veilig	Grotendeels veilig	Beperkt Veilig	Heel onveilig
	Hinder/Overlast		Nauwelijks	Incidenteel	Regelmatig	Constant





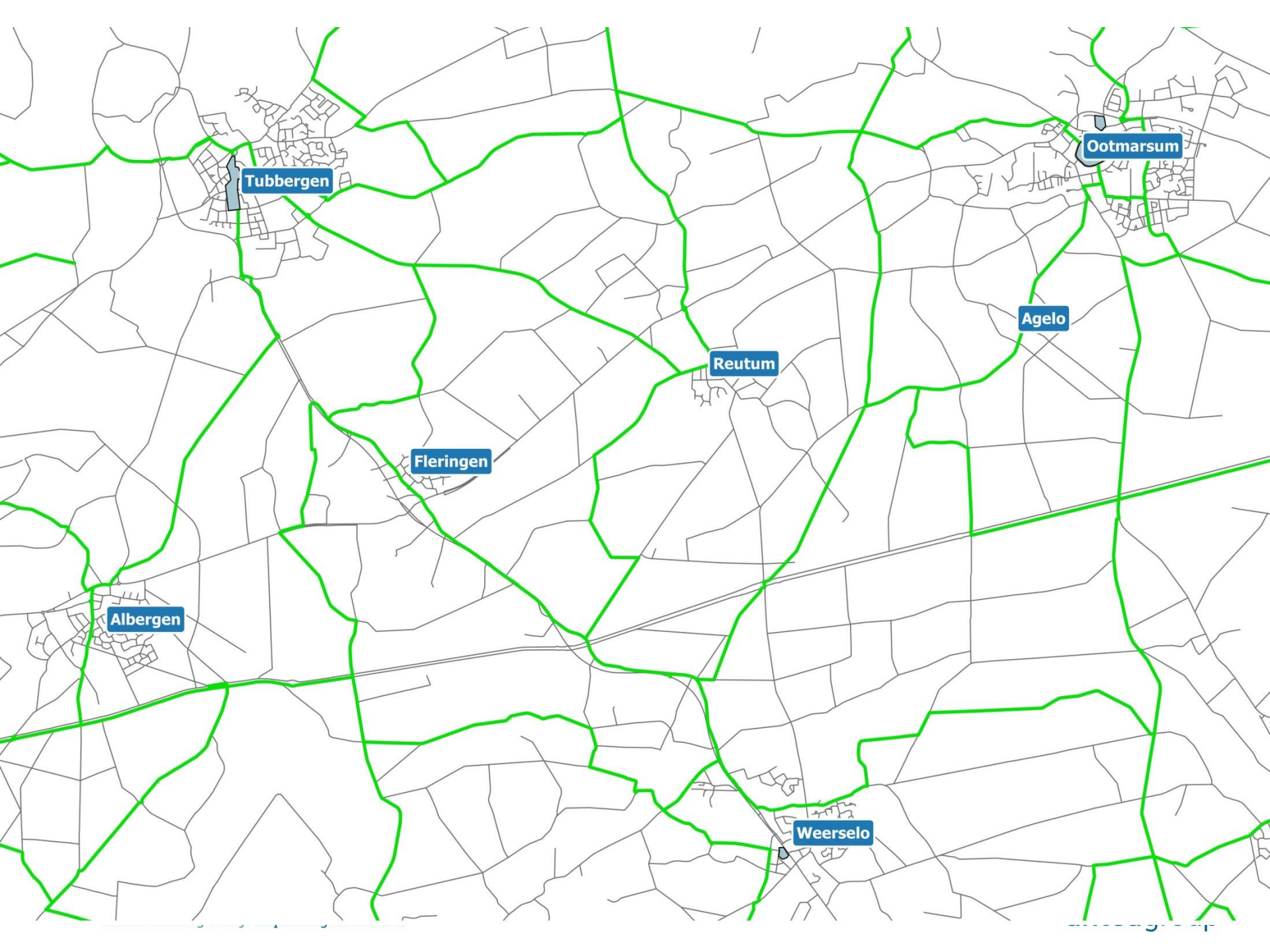
# Werkwijze en methodiek



# Werkwijze en methodiek

- Indeling objecten in structurelementen
- Wegvakken met een vergelijkbare functie
- Met een min of meer vergelijkbaar onderhoudspakket
- Onderscheid naar soort verharding

	Bedrijventerrein
	Buitengebied
	Buitengebied extensief
	Centrumgebied
	Fietsknooppuntroute/recreatief
	Hoofdstructuur
	Hot spot
	Woongebied



Tubbergen

Ootmarsum

Agelo

Reutum

Fleringen

Albergen

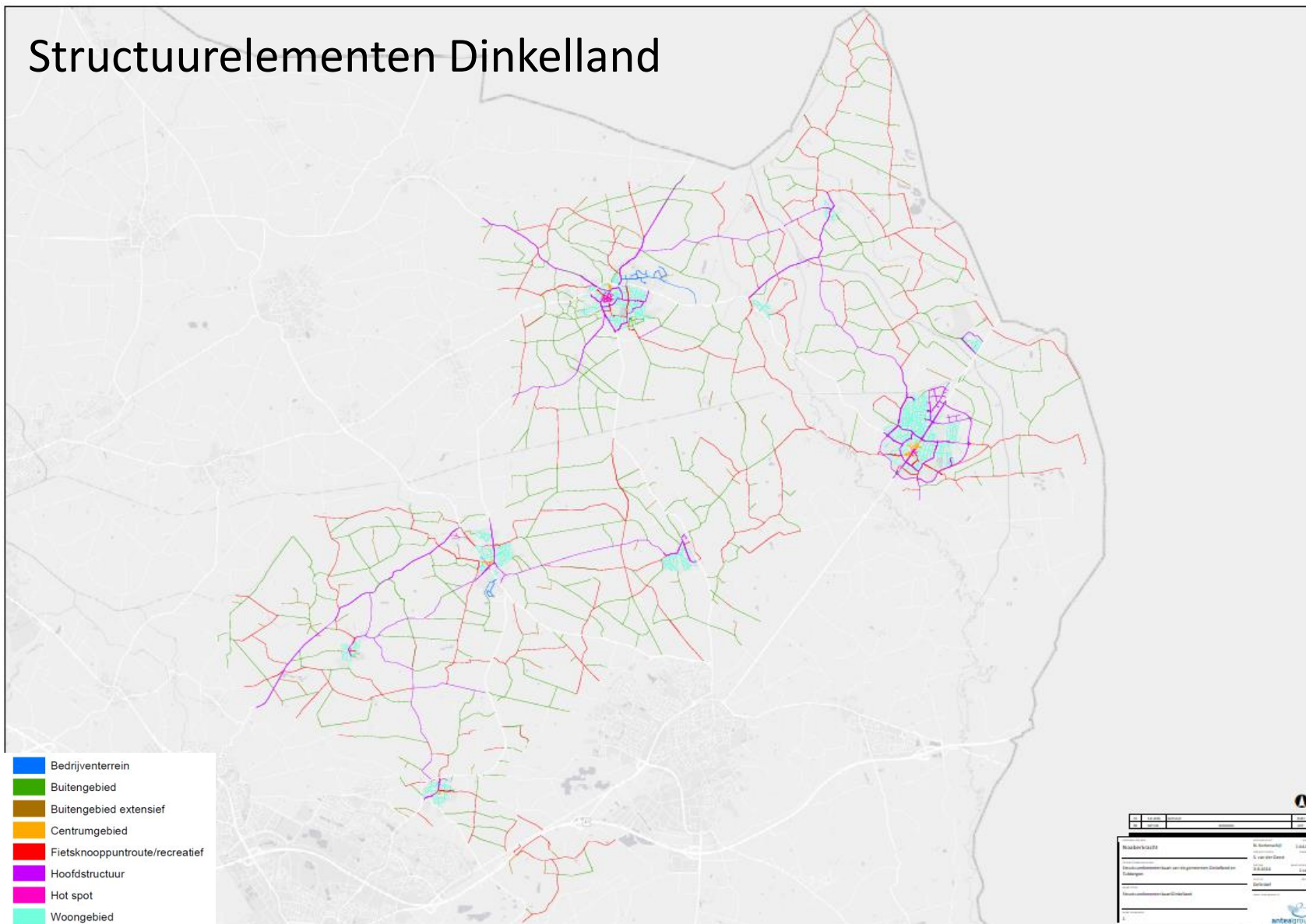
Weerselo





# Waar gaat het om?

## Structuurelementen Dinkelland





# Waar gaat het om?

## AREALOVERZICHT DINKELLAND



### WEGEN

#### AREAAL

Hoeveelheid in m2		Bedrijventerrein	Buitengebied	Buitengebied Extensief	Fietspaden / Recreatief	Centra	Hot spot	Hoofdweg	Woongebied	Totaal
<b>A S F E T</b>	Rijbanen	34.068	646.433	48.046	467.830	3.387	2.187	601.585	58.073	1.861.609
	Fietspaden	87	2.969	961	12.045	-	-	28.611	6.663	51.336
	Voetpaden	-	-	-	-	-	-	41	1.341	1.382
	Overige	-	579	-	-	286	-	580	15.176	16.621
<b>Cementbeton</b>	Alle	604	4.609	2.574	19.401	-	-	11.527	462	39.178
<b>E I S B A N E N</b>	Rijbanen	3.169	26.779	4.664	33.478	14.157	10.720	74.665	352.417	520.050
	Fietspaden	-	508	-	353	308	68	4.782	2.986	9.005
	Voetpaden	592	1.364	-	14.674	9.114	16.499	54.796	171.048	268.086
	Overige	496	1.370	162	6.595	5.116	1.426	22.327	161.078	198.569
<b>Totaal</b>		39.016	684.611	56.407	554.376	32.367	30.900	798.915	769.243	2.965.835

\* Areaal is exclusief onverharde en halfverharde wegen

per inwoner

113



### KUNSTWERKEN



Hoeveelheid in stuks/m	
Tunnels [stuks]	2
Bruggen [stuks]	83
Duikers [m]	12.005





# Waar gaat het om?

## HUIDIGE KWALITEIT

Huidige kwaliteit in rapportcijfers		Bedrijventerrein	Buitengebied	Buitengebied Extensief	Fietspaden / Recreatief	Centra	Hot spot	Hoofdweg	Woongebied
<b>A s f a l t</b>	Rijbanen	B	C	C	C	A		B	C
	Fietspaden		A		A			C	C
	Voetpaden								
	Overige								A
<b>Cementbeto</b>	Alle		C	A	B			B	
<b>E i s b e t t e</b>	Rijbanen	C	D	B	B	C	B	B	B
	Fietspaden				B			C	C
	Voetpaden		B		B	A	C	B	B
	Overige		B		A	A		A	A
<b>Totaal</b>		B	C	C	C	B	C	B	C

	A+ (zeer goed)
	A (goed)
	B (voldoende)
	C (matig)
	D (te slecht)



# Waar gaat het om?

Dinkelland	
Huidig budget	€ 998.000
Vervangingswaarde	€ 159.533.000 € 54 per m <sup>2</sup>



# Toelichting Scenario's

- We weten wat we hebben
- We kennen de kwaliteit van ons areaal
- Ons areaal is gestructureerd ingedeeld
- We hanteren de beelkwaliteitsmeetlat CROW

**Hiermee zijn we in staat om scenario's op te stellen  
waaruit u een keuze kunt maken**



# Scenario o.b.v. politieke ambities (coalitieakkoord)

Gewenste kwaliteit		Bedrijventerrein	Buitengebied	Buitengebied Extensief	Fietspaden/Recreatief	Centra	Hot spot	Hoofdweg	Woongebied
A s f a l t	Rijbanen	B	B	B	A			A	B
	Fietspaden				A			A	B
	Voetpaden								
	Overige							A	B
Beton	Alle	B	B	B	A			A	B
E l e m e n t e n	Rijbanen	B	B	B	A	A	A	A	B
	Fietspaden							A	
	Voetpaden	B			A	A	A	A	A
	Overige	B	B	B	A	A		A	B



# Realistisch scenario

Gewenste kwaliteit		Bedrijventerrein	Buitengebied	Buitengebied Extensief	Fietspaden/Recreatief	Centra	Hot spot	Hoofdweg	Woongebied
A s f a l t	Rijbanen	C	C	C	C			C	C
	Fietspaden				C			C	C
	Voetpaden								
	Overige							C	C
Beton	Alle	C	C	C	C			C	C
E l e m e n t e n	Rijbanen	C	C	C	C	B	B	C	C
	Fietspaden							C	
	Voetpaden	C			C	B	B	C	B
	Overige	C	C	C	C	B		C	C



# Kunstwerken.

- Niet opgenomen in beheerprogramma
- Actueel gedetailleerd kwaliteitsoordeel ontbreekt
- Jaarlijks gering bedrag beschikbaar voor klein onderhoud
  - schilderen van leuningen
  - ontstoppen van brugafvoeren
- Geen structureel budget voor groot onderhoud aan de bruggen
- In kaart brengen; actief monitoren ontwikkelingen

# Vervolg

- Collegevoorstel + bedrag
- Raadvoorstel + beleidskaders (24 oktober 2016)
- Vaststelling kaders + gemeentebegroting (begrotingsraad)
- Uitwerken kaders en begroting in uitvoeringsbeleid

