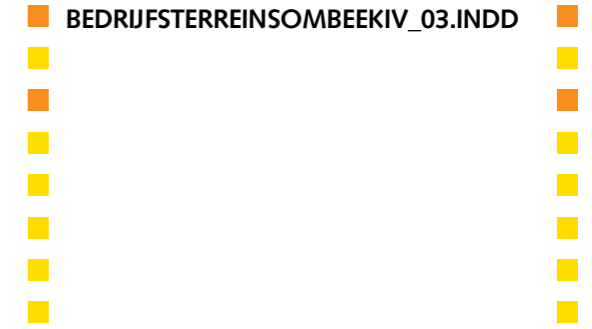


Bedrijventerrein Sombeek IV



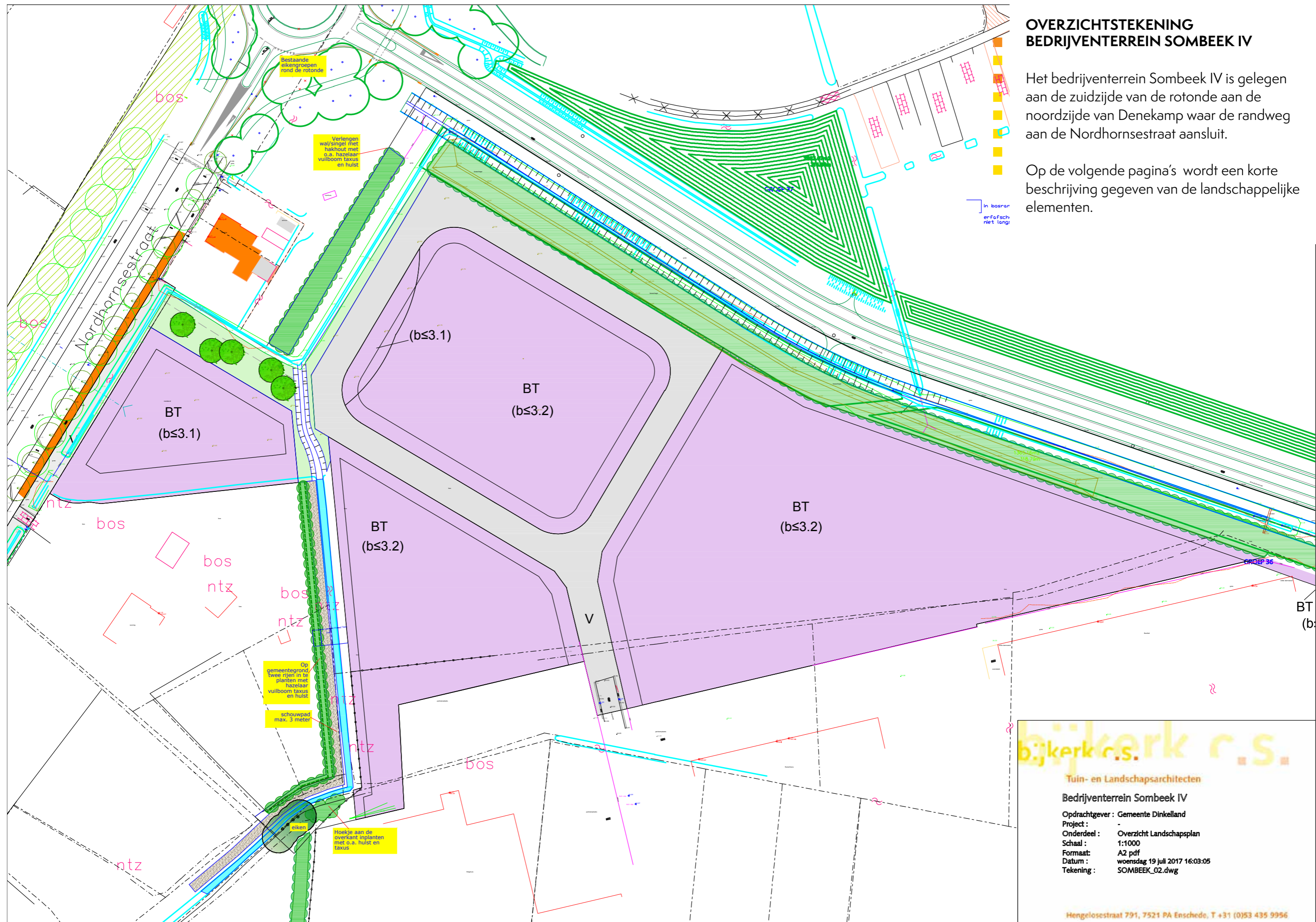
Landschappelijke inpassing bedrijventerrein Sombeek IV

OVERZICHTSTEKENING BEDRIJVENTERREIN SOMBEEK IV

Het bedrijventerrein Sombeek IV is gelegen aan de zuidzijde van de rotonde aan de noordzijde van Denekamp waar de randweg aan de Nordhornsestraat aansluit.

Op de volgende pagina's wordt een korte beschrijving gegeven van de landschappelijke elementen.

In bosrand
erfafsche
niet lang

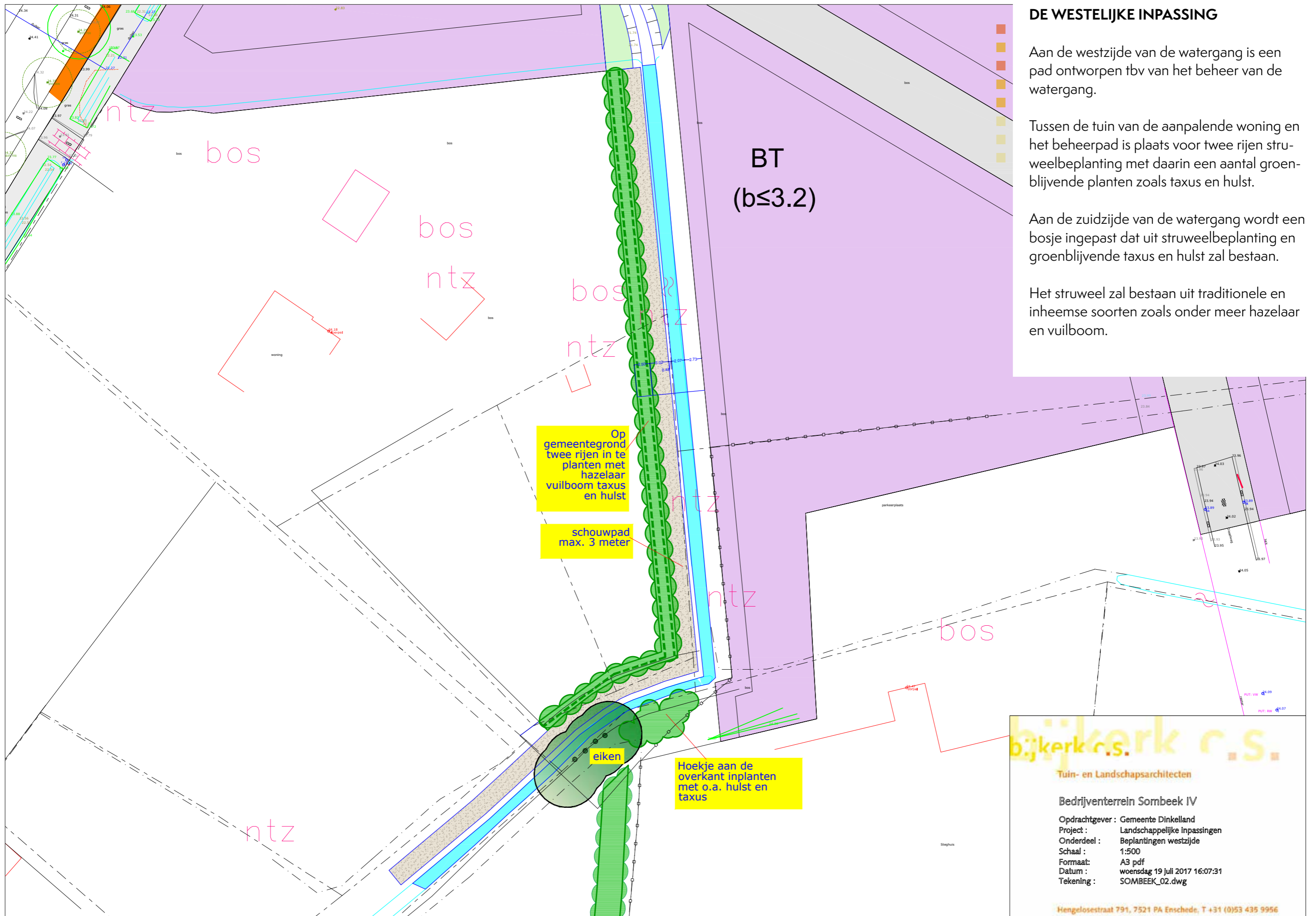


bijkerk c.s.
 Tuin- en Landschapsarchitecten

Bedrijventerrein Sombeek IV

Opdrachtgever : Gemeente Dinkelland
 Project : -
 Onderdeel : Overzicht Landschapsplan
 Schaal : 1:1000
 Formaat : A2 pdf
 Datum : woensdag 19 juli 2017 16:03:05
 Tekening : SOMBEEK_02.dwg

Hengelosestraat 791, 7521 PA Enschede, T +31 (0)53 435 9956



DE WESTELIJKE INPASSING

Aan de westzijde van de watergang is een pad ontworpen tbv van het beheer van de watergang.

Tussen de tuin van de aanpalende woning en het beheerpad is plaats voor twee rijen struweelbeplanting met daarin een aantal groenblijvende planten zoals taxus en hulst.

Aan de zuidzijde van de watergang wordt een bosje ingepast dat uit struweelbeplanting en groenblijvende taxus en hulst zal bestaan.

Het struweel zal bestaan uit traditionele en inheemse soorten zoals onder meer hazelaar en vuilboom.

Op gemeentegrond twee rijen in te planten met hazelaar vuilboom taxus en hulst

schouwpad max. 3 meter

Hoekje aan de overkant inplanten met o.a. hulst en taxus

bijkerk c.s.
Tuin- en Landschapsarchitecten

Bedrijventerrein Sombeek IV

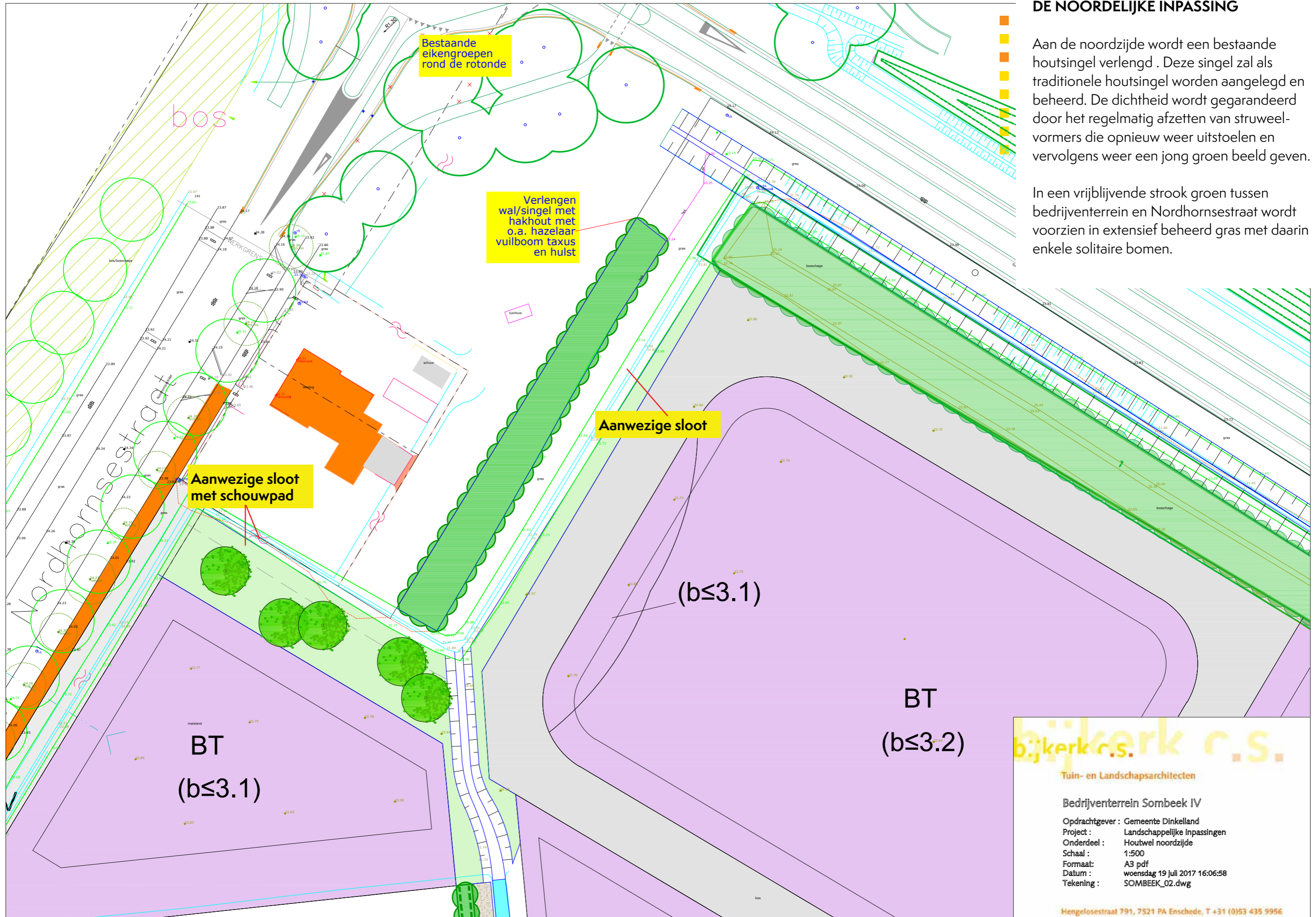
Opdrachtgever : Gemeente Dinkelland
 Project : Landschappelijke Inpassingen
 Onderdeel : Beplantingen westzijde
 Schaal : 1:500
 Formaat : A3 pdf
 Datum : woensdag 19 juli 2017 16:07:31
 Tekening : SOMBEEK_02.dwg

Hengelsestraat 791, 7521 PA Enschede, T +31 (0)53 435 9956

DE NOORDELIJKE INPASSING

Aan de noordzijde wordt een bestaande houtsingel verlengd. Deze singel zal als traditionele houtsingel worden aangelegd en beheerd. De dichtheid wordt gegarandeerd door het regelmatig afzetten van struweelvormers die opnieuw weer uitstoelen en vervolgens weer een jong groen beeld geven.

In een vrijblijvende strook groen tussen bedrijventerrein en Nordhornsestraat wordt voorzien in extensief beheerd gras met daarin enkele solitaire bomen.

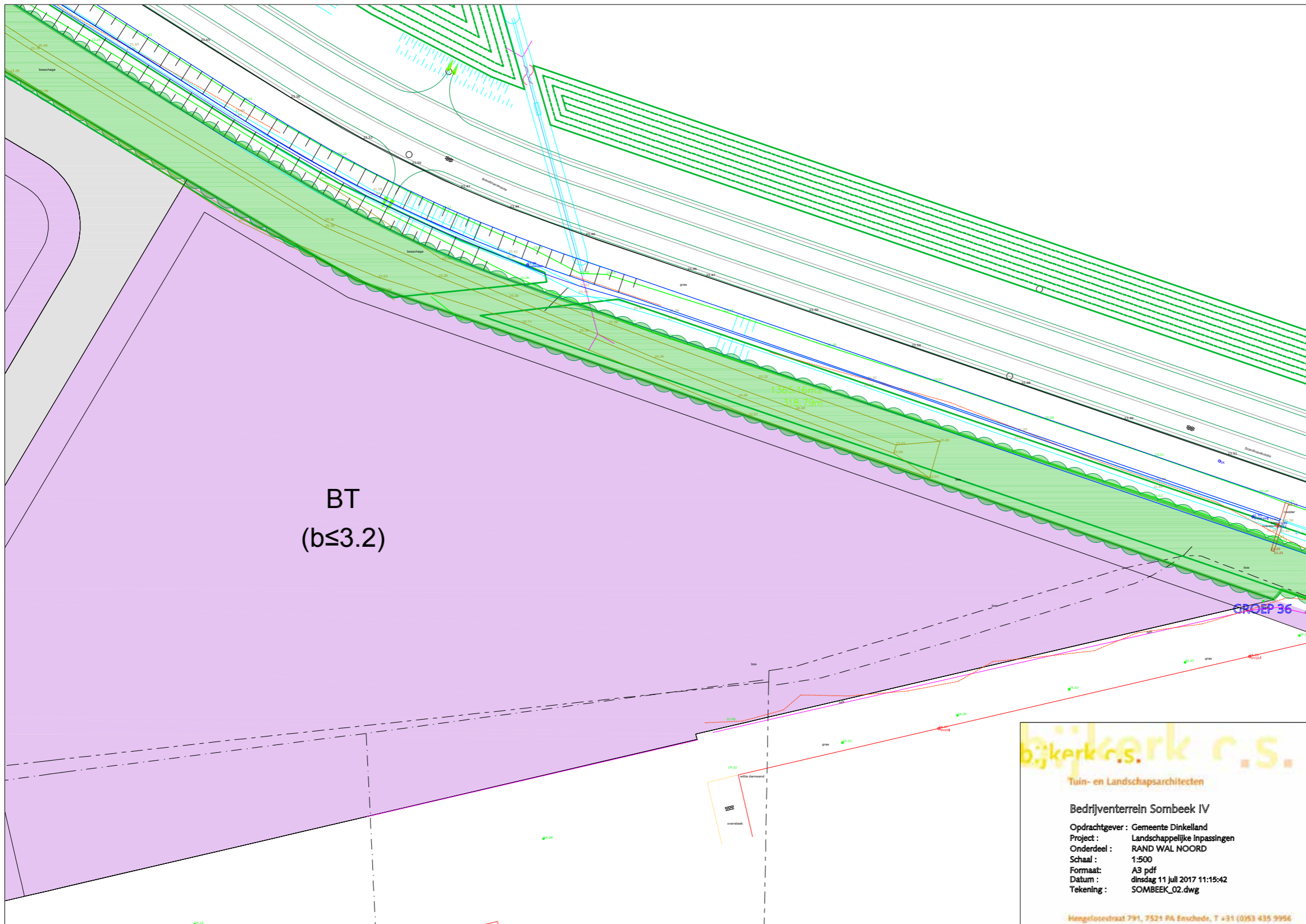


bijkerk c.s.
Tuin- en Landschapsarchitecten

Bedrijventerrein Sombeek IV

Opdrachtgever : Gemeente Dinkelland
Project : Landschappelijke inpassingen
Onderdeel : Houtwel noordzijde
Schaal : 1:500
Formaat : A3 pdf
Datum : woensdag 19 juli 2017 16:06:58
Tekening : SOMBEEK_02.dwg

Hengelsestraat 791, 7521 PA Enschede, T +31 (0)53 435 9956



BT
(b≤3.2)

1365.16m²
318.79m

GROEP 36

bijkerk r.s.
Tuin- en Landschapsarchitecten

Bedrijventerrein Sombeek IV
Opdrachtgever: Gemeente Dinkelland
Project: Landschappelijke Inpassingen
Onderdeel: RAND WAL NOORD
Schaal: 1:500
Formaat: A3 pdf
Datum: dinsdag 11 juli 2017 11:15:42
Tekening: SOMBEEK_02.dwg

Hengelosestraat 791, 7521 PA Enschede, T +31 (0)53 435 9956

DE BEPLANTING LANGS DE RANDWEG

Tussen plangebied en randweg bevindt zich een wal van ca. 1 meter hoogte met struweelbeplanting. Deze zal als basis bestaan uit struweelvormende struiken zoals;
 Hazelaar, *Corylus avellana*
 Vuilboom, *Frangula alnus*
 Meidoorn, *Crataegus monogyna*
 Inheemse vogelkers, *Prunus padus*

Enkele;
 Krent, *Amelanchier lamarckii*
 Sleedoorn, *Prunus spinosa*
 Mispel, *Mespilus germanica*
 Wegedoorn, *Rhamnus catharticus*

Regelmatig af te zetten;
 Els, *Alnus glutinosa*, mag geen boom worden.
 Eik, *Quercus robur*, mag geen boom worden.

Enkele groenblijvers;
 Taxus, *Taxus baccata*
 Hulst, *Ilex aquifolium*

Een groot deel van deze wal is reeds gerealiseerd. Op de plekken waar dat nog niet het geval is wordt aangesloten bij de bestaande inrichting en hoogte. De beplanting wordt als struweelbeplanting beheerd. Dat wil zeggen dat globaal elke 5 tot 8 jaar een lichte dunning plaatsvindt waardoor het zichtdichte beeld van een struweel behouden blijft.