

Presentatie ambitie duurzame energie



Een ambitie en dan?

Dinkelland



Verklaring kleuren/teksten in de "pijlers":

- Inspanning onder verantwoordelijkheid van het college of de raad
- Inspanning van derden
- Gereed/afgerond
- Inspanning die op de DIN van een ander Programma/afdeling staat
- VET** Tekst vet, dan wel gestart maar nog niet afgerond. Indien 'gewone' tekst, dan is de inspanning nog niet gestart
- Klein** Tekst klein: betrokken partijen

Reacties: p.m.
Datum deze versie: 9 maart 2017

"DINfografic": de speerpunten van duurzaamheid, projecten en inspanningen

aanbestedingen
analyseren hoe rekening te houden met SROI, EMVI en Fair Trade (gemeente)

beleidsontwikkeling
duurzaamheid is integraal onderdeel van beleid en bij projectmatig creëren (gemeente)

ALGEMEEN TOE TE PAssEN

PROVINCIE OVERIJSEL
NOORDOOST TWENTE

energie
(kleinschalig)

Energiekloket
provincie - gemeente
"Overijsselse Aanpak"
provincie - gemeente

zonnepanelen op daken
Programma EKW

Energiekloket 2.1
provincie - gemeente

initiatieven kernen
samenleving - gemeente

Energieke Regio NOT
NOT-gemeenten

Twentse energie strategie
Regio Twente - gemeenten

zonne energie
energiesector - provincie

initiatieven cogas, enexis
bedrijfsleven

mobiliteit

energielabel

nota elektrisch rijden
gemeente

laadpalen gem.huis
gemeente

laadvoorzieningen basis
gemeente

doelgroepenvervoer
Programma ONE

laadvoorzieningen
particulier - particulier

openbaar vervoer
provincie - vervoerder

"Twente Mobiel"
provincie - bedrijven

stallingsplaatsen fietsen

stimuleren fietsgebruik
allen

wonen

Energie Slim Thuis
provincie - gemeente

energieprestatie adviezen
gemeente

duurzaam thuis Twente
overheid - particulier

initiatieven kernen
samenleving - gemeente

duurzaam bouwen
particulier - gemeente

"Lang zult u wonen"
particulier - gemeente

afvalstelsel

inzamelsysteem
gemeente

diftarysteme
gemeente

PMD-container
gemeente

monitoren afvalbeleid
gemeente

omgekeerd inzamelen
gemeente

productverantwoordelijk
bedrijfsleven

afval-loos Twente
overheid - bedrijfsleven

12 speerpunten Noaberkracht

Document:
Duurzaamheidsnota Dinkelland-Tubbergen met 12 speerpunten:
(gemeente)

vervoer
analyseren op welke wijze wij de gemeentelijke vervoerbehoefte op duurzame wijze kunnen opvangen

interne duurzaamheid
interne afspraken en maatregelen voor afvalscheiding, energiebeperking en het invoeren van "het nieuwe werken"

afval; recycling
het huidige beleid, gericht op maximaal recyclen en afvalloze samenleving in 2030, continueren en intensiveren

verlichting
extra mogelijkheden onderzoeken zoals tijdsbeperking en dimmen; dus maatregelen "bovenop" de voornemens uit de beleidsnota

omkruisbestrijding
onderzoek instellen naar het op milieuvriendelijke wijze van bestrijding onkruid in de openbare ruimte

bodemopslag
verkenning mogelijkheden aanvullend beleid voor voorkomen bodemverontreiniging en benutten warmte/koude-opslag

woningen
verduurzamen woningen en andere gebouwen is speerpunt; mogelijkheden optimaal benutten

vastgoed
onderzoek starten naar het optimaliseren van gemeentelijk vastgoed en de kans op dit verder te verduurzamen

ESCo's
onderzoek starten om bij eventuele investeringen gebruik te maken van Energy Service Companies

bedrijven/organisaties
meer activiteiten richting bedrijven en (maatschappelijke) organisaties (afval; energie; duurzaam bouwen; verantwoord ondernemen, e.d)

stad en dorp

led-verlichting
gemeente

onkruisbestrijding
gemeente

Waterkloket
gemeente - waterschap

GRP 2019-2014
gemeente

inrichting stad en dorp
gemeente

riolering en water
gemeente - waterschap

geluidskwaliteit
ASL WABO

luchtkwaliteit
ASL WABO

bodemkwaliteit
ASL WABO

convenanten producten
bedrijfsleven - overheid

openerbare verlichting

openbare gebouwen
gemeente

energie prestatie adviezen
gemeente

maatschappelijk vastgoed
gemeente - maatschappelijk partners

initiatieven kernen
samenleving

scholen
scholen wvb duurzaamheid

levering warmte derden
bedrijfsleven

landschap

Waterkloket
gemeente - waterschap

afkoppelen hemelwater
gemeente

Mineral Valley Twente
Programma EKW

Natura2000
Programma EKW

Nationaal Landschap
provincie

zoet water Mander
waterleidingbedrijf

Waterschapsbeleid
waterschap - derden

"Berm naar bodem"
waterschap - derden

led-verlichting
gemeente

onkruisbestrijding
gemeente

Waterkloket
gemeente - waterschap

GRP 2019-2014
gemeente

inrichting stad en dorp
gemeente

riolering en water
gemeente - waterschap

geluidskwaliteit
ASL WABO

luchtkwaliteit
ASL WABO

bodemkwaliteit
ASL WABO

convenanten producten
bedrijfsleven - overheid

mestvergisting en biomassa

nieuwe natuur

NOORDOOST TWENTE

eerlijke handel en SROI

duurzaam Oldenzaal
initiatieven NOT-verband

grootschalige windmolenparken

energie
gemeente - bedrijfsleven

energieovergang
gemeente - bedrijfsleven

ESCo's
bedrijfsleven

windenergie
bedrijfsleven - gemeente

warmte
bedrijfsleven - gemeente

corporaties
bedrijfsleven

initiatieven bedrijven
bedrijfsleven

grootschalig gebruik aardwarmte

NOORDOOST TWENTE

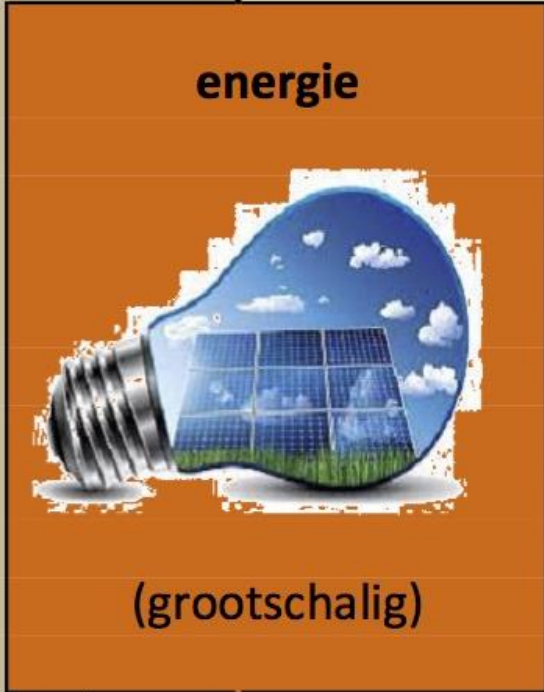
FAIRTRADE

ThinkGlobal TradeSocial

energie centrales

PROVINCIE OVERIJSEL, NEDERLAND & GLOBAL

nte
ap
r
d
y"
n

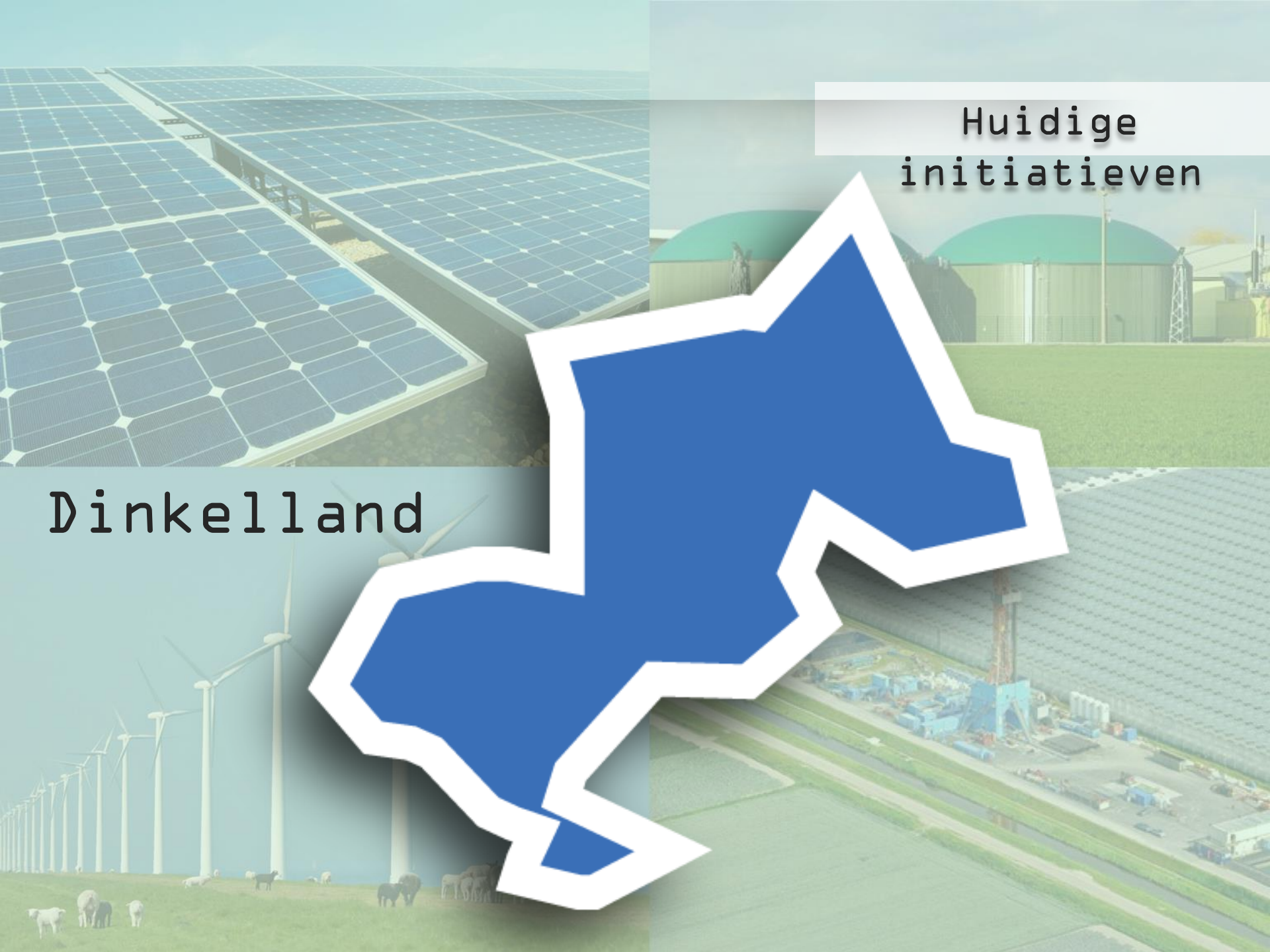


energietransitie gemeente - bedrijfsleven
ESCO's bedrijfsleven
windenergie bedrijfsleven - gemeente
warmte bedrijfsleven - gemeente
corporaties bedrijfsleven
initiatieven bedrijven bedrijfsleven



Programma presentatie

- De stand van zaken
- Kansen
- Principes
- Ambitie
- Rolneming



Huidige
initiatieven

Dinkelland

Stand van zaken (markt)

- Mijn Dinkelland 2030! als beweging
- Zon op daken
- Biogasnetwerk Noord Deurningen



Uitdagingen huidige initiatieven

- Beperkte regie, geen overkoepeling
- Bijdrage aan totale transitiedoel is “nog” beperkt (zie opgave)
- Financieel gedreven (5/7 jaar TVT)
- Veel planvorming, veel minder realisatie
- Belemmeringen rijksoverheid, provincie

Stand van zaken



- Sinds 2012 energieloket
- Interne uitvoeringsprojecten
- samenwerking duurzame opwekking
NOT
- Bermmaaisel leverantie

Uitdagingen (eigen) initiatieven

- Visie, bijbehorende ambitie en middelen
- Bepaal de rol en taakverdeling
- Een goed voorbeeld doet goed volgen

Waar liggen de kansen?

Wind



Biogas



Aardwarmte



Zon





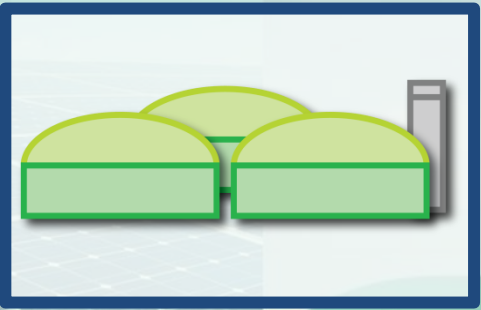
Bewezen
techniek

1 turbine =
35.000 PV panelen

Momenteel
uitgesloten in
NOT i.v.m.
Nationaal
Landschap

Weerstand
inpassing

Infrastructuur



Bewezen
techniek

Gas = warmte
en elektra

Opbrengst gelijk
aan turbine

Transport-
bewegingen

Geuroverlast



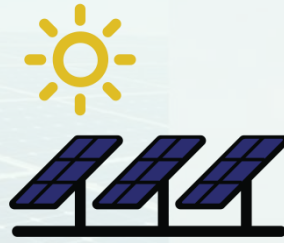
Bewezen techniek
maar risicovol

Oplossing voor
warmtevraagstuk

Opbrengst vele
malen hoger dan
windturbines

Warmtenet
ontbreekt

3.000
huisaansluitingen
nodig voor project



Bewezen
techniek

Geen overlast

Ook voor
consumenten
bereikbaar

Lage opbrengst

Beperkt door dak
of grondoppervlak

Esthetische
bezwaren

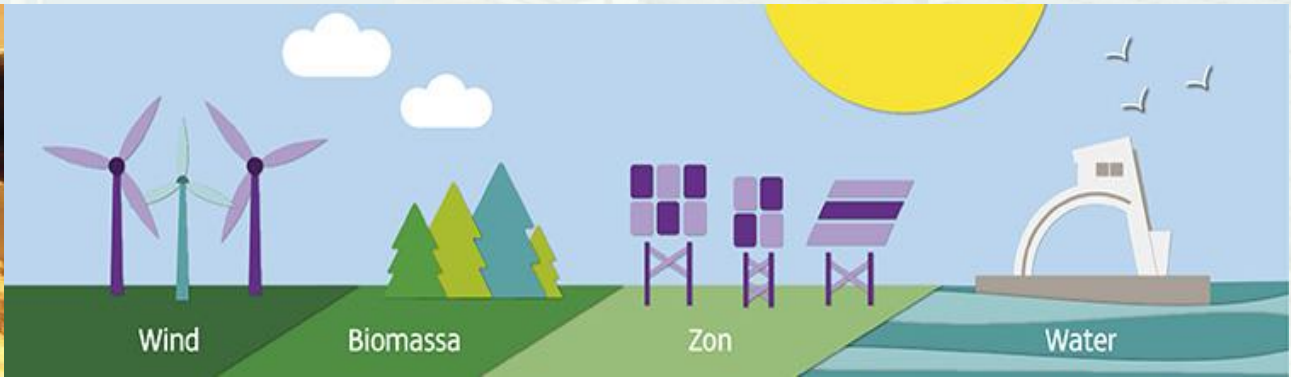


Uitgangpunten bij ambitie

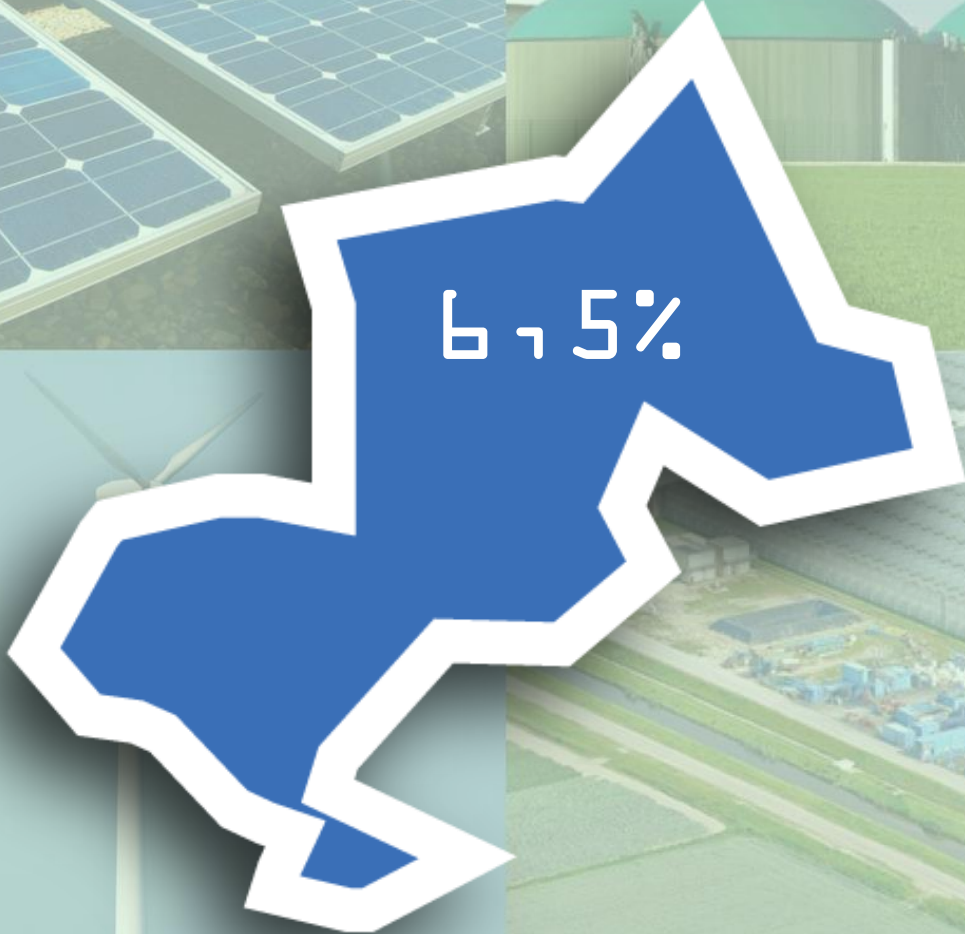
Uitgangspunten transitie

- Eerst besparen dan duurzaam opwekken
- Duurzame opwekking
- Lokale lusten en lasten

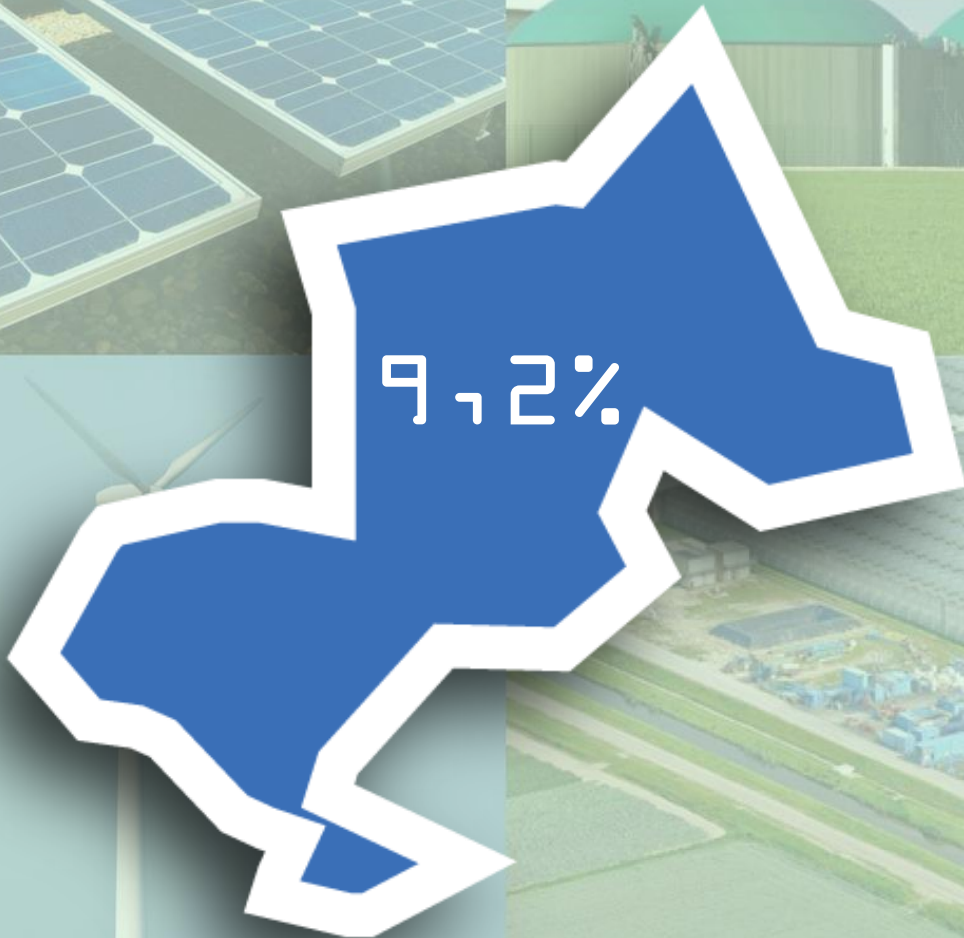
Wat wordt de ambitie?



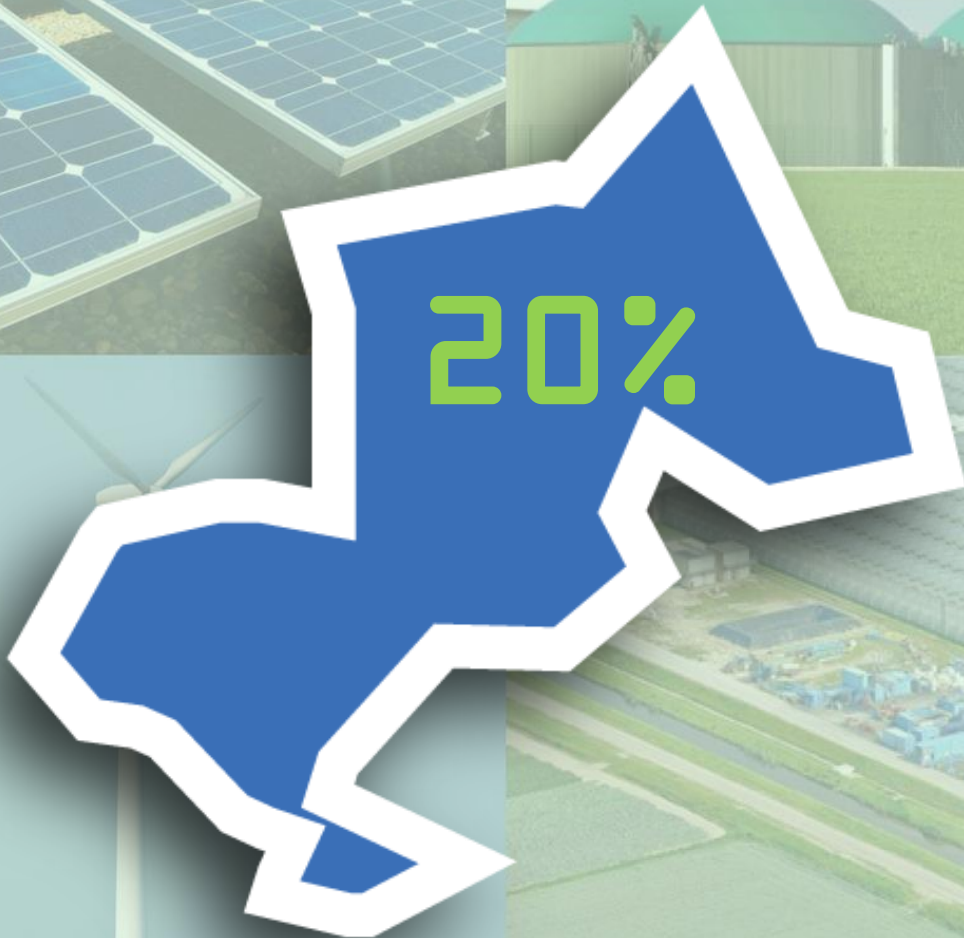
Huidig percentage duurzame opwekking



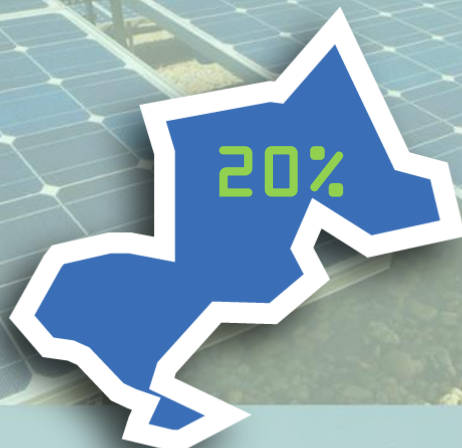
2023 percentage duurzame opwekking



2023 percentage duurzame opwekking



2023 percentage duurzame opwekking



= 238
TJ



Waarom

Klimaatdoelstelling Parijs maximaal 2 graden
temperatuurstijging

Niets extra's doen leidt tot een percentage
van 9,2%

5 jaar om plannen te realiseren, dit is een
werkbare periode

Investerings en werkgelegenheid

Aansluiten bij doelstelling provincie Overijssel

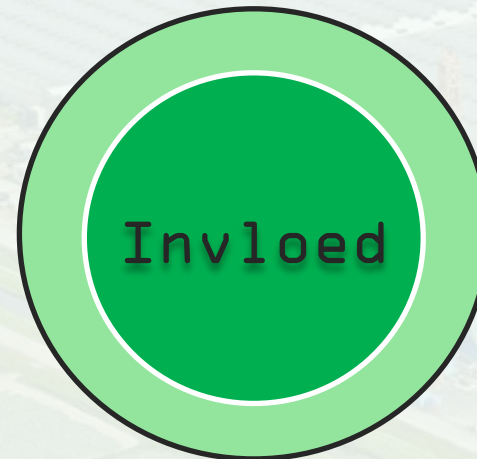
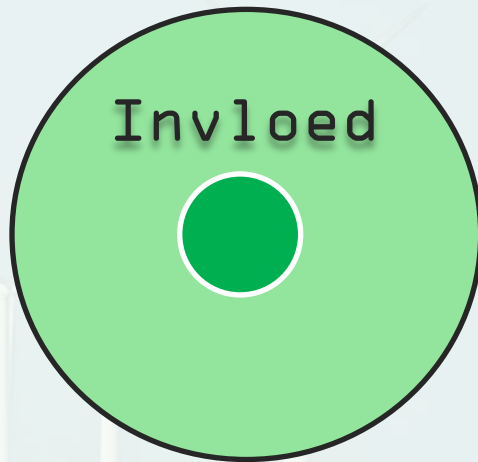
Onafhankelijk worden van fossiele bronnen en
leveranciers (NAM)



Van ambitie →
uitvoering

Rol

- In welke rol werken aan realisatie?
- Bereidheid om invloed te vergroten?



Hoe om te gaan met?

- Ruimtelijk beleid
- Inkoop
- Bouwzaken
- Mobiliteit
- Vastgoed

Voorbeelden van veranderingen

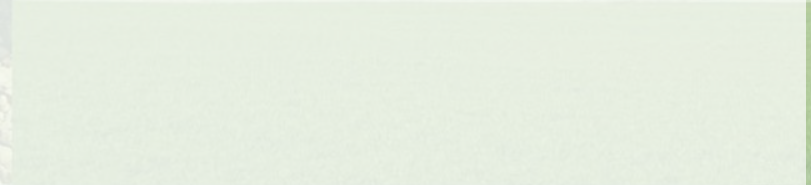
- 2025 alle gemeentelijke gebouwen aantoonbaar 30% zuiniger
- Alleen gasloze nieuwbouw
- Minimaal elektra neutrale nieuwbouw
- Inzet braakliggende grond voor PV
- A-label woningen krijgen korting op de W0Z
- Gemeentelijke voertuigen op groene stroom
- Groene leges

Planning

- Vaststellen ambitie oktober
- Rol + taakverdeling bepalen
- Uitvoeringsplan o.b.v rol opstellen
- Uitvoering

Resultaat

- **Ambitie**
- **Budget**
- **Doelen**
- **Planning**



Food for
Thought



RE

Op

Op

Aa

Ver

Tot

Ori

Op

Prij

Inv

Res

Afl

On

Ver

Op

Op

Kos

Deg



The background is a collage of four images. Top-left: A close-up view of a large array of blue solar panels. Top-right: Two large green domes, likely part of a biogas or waste-to-energy plant. Bottom-left: A row of white wind turbines on a grassy hill with sheep in the foreground. Bottom-right: An aerial view of an industrial facility, possibly a refinery or chemical plant, with various structures and pipes.

Dank voor de aandacht!

En succes met de uitvoering