

## ROVA

Sorteeranalyses fijn huishoudelijk  
restafval

Gemeente Dinkelland

2019

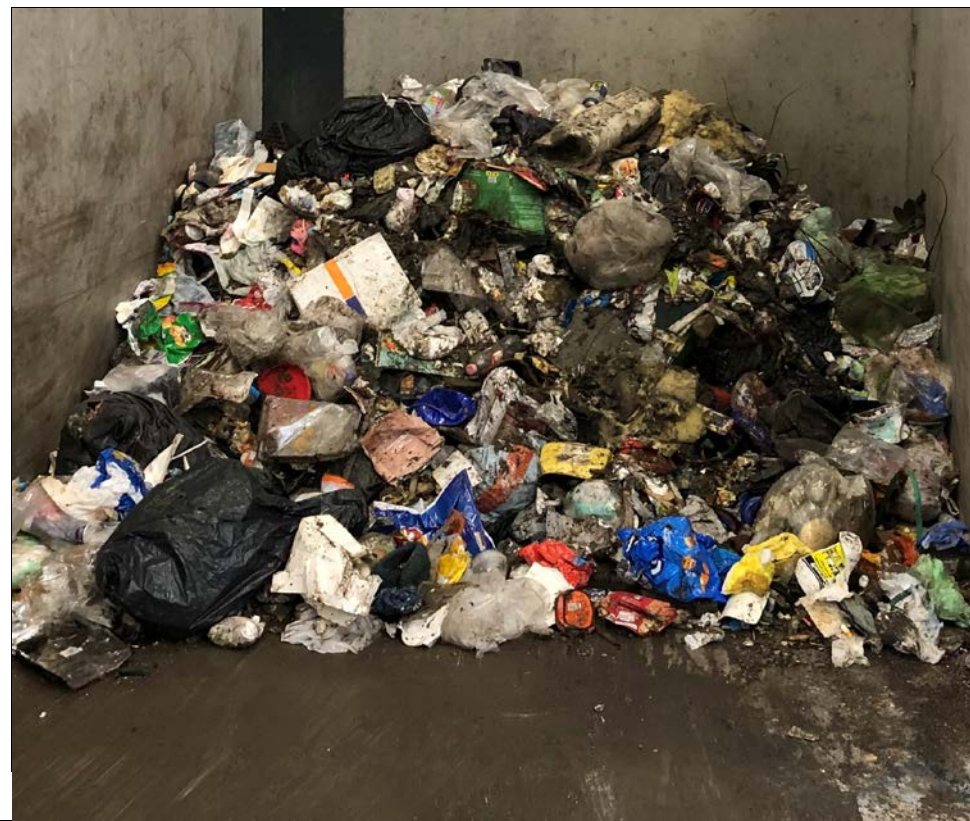
**Gemeentelijke gegevens**

Type bebouwing:	laagbouw
Stedelijkheidsklasse:	4
Inzameling fijn restafval	mc 1x/4w
Inzameling OPK	mc 1x/4w
Inzameling PMD	mc 1x/4w
Difftar:	vol-freq

**Kenmerken steekproefmonster**

Datum ontvangst:	5-12-2019	
Monstergrootte (geschat):	1.000	kilo
Analysemonster:	334	kilo

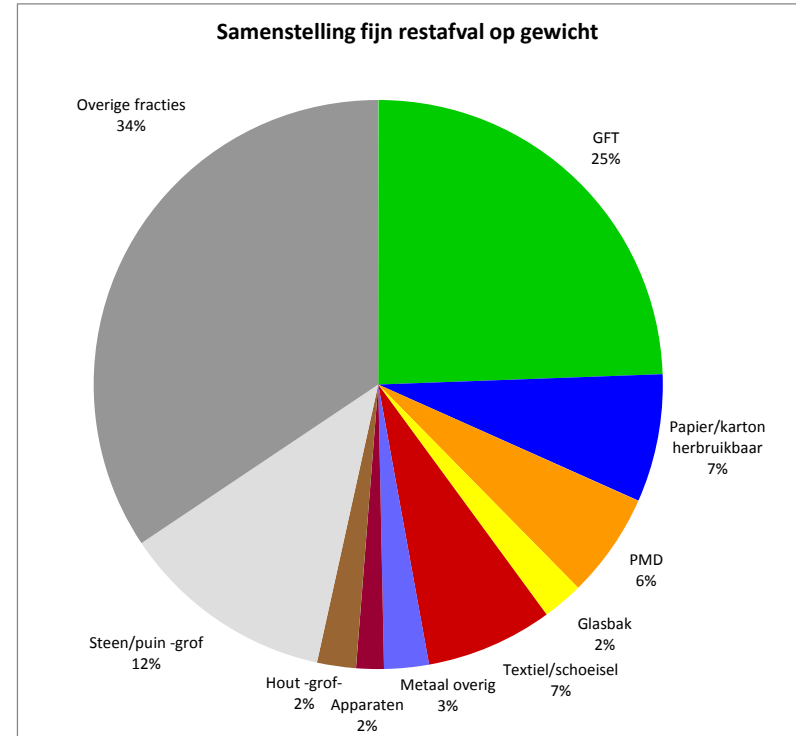
**Visuele acceptatie steekproefmonster**



Het steekproefmonster licht geperst aangeleverd bij de sorteerhal van Eureco. Tijdens het lossen kwam een onbekende hoeveelheid water vrij. Het afval is verpakt in pedaalemmerzakken en huisvuilzakken die na het lossen overwegend zijn dicht gebleven. Hierdoor heeft het water (in beperkte mate) kunnen mengen met het afval. Visueel domineren kunststoffen en kleine droge componenten in het steekproefmonster. Grote items komen sporadisch voor. Tijdens het sorteren ogen de afzonderlijke componenten versmeerd met organisch materiaal.

Fracties	GROF SORTEREN		FIJN SORTEREN		TOTAAL
<b>monstergrootte (kilo)</b>	<b>233</b>		<b>101</b>		<b>334</b>
<b>GFT</b>	<b>6,5%</b>		<b>66,0%</b>		<b>24,4%</b>
Voedselverspilling los		1,7%		0,0%	1,2%
Voedselverspilling verpakt		4,3%		0,0%	3,0%
keukenafval overig		0,1%		34,6%	10,5%
Tuinafval		0,4%		0,0%	0,3%
Diervverzorging / snijbloemen		0,0%		0,0%	0,0%
Organische zeeffractie 0-20 mm		0,0%		31,4%	9,5%
<b>PAPIER/KARTON HERBRUIKBAAR</b>	<b>8,4%</b>		<b>4,6%</b>		<b>7,3%</b>
Folder / reclame materiaal		0,5%		0,0%	0,4%
Overig papier/karton herbruikbaar		7,9%		4,6%	6,9%
<b>PMD</b>	<b>7,2%</b>		<b>3,1%</b>		<b>5,9%</b>
Plastic Heroes verpakkingen		4,8%		1,6%	3,8%
Metaal verpakkingen		1,5%		1,5%	1,5%
Drankenkarton		0,9%		0,0%	0,7%
<b>GLAS (GLASBAK)</b>	<b>2,5%</b>		<b>1,8%</b>		<b>2,3%</b>
<b>TEXTIEL INCL SCHOEISEL</b>	<b>10,3%</b>				<b>7,2%</b>
Herdraagbaar		3,1%			2,1%
Recyclebaar		5,8%			4,1%
Schoeisel		1,4%			1,0%
<b>METAAL OVERIG</b>	<b>3,0%</b>		<b>1,6%</b>		<b>2,6%</b>
<b>APPARATEN</b>	<b>1,7%</b>		<b>1,2%</b>		<b>1,6%</b>
<b>HOUT -GROF-</b>	<b>3,1%</b>		<b>0,0%</b>		<b>2,2%</b>
<b>STEEN/PUIN -GROF-</b>	<b>17,4%</b>		<b>0,0%</b>		<b>12,2%</b>
<b>KCA</b>	<b>0,00%</b>		<b>0,00%</b>		<b>0,00%</b>
<b>FRITUURVET</b>	<b>0,0%</b>		<b>0,0%</b>		<b>0,0%</b>
<b>OVERIGE RESTFRACTIES</b>	<b>39,9%</b>		<b>21,7%</b>		<b>34,4%</b>
Luiers		9,1%		1,8%	6,9%
Papier/karton verpakkingen niet herbruikbaar		1,2%		2,0%	1,4%
Overig papier niet herbruikbaar		7,2%		5,2%	6,6%
Kunststof ongewenste verpakkingen		1,4%		1,4%	1,4%
Kunststof inzamelzakken		1,9%		0,0%	1,3%
Kunststof niet verpakkingen		0,1%		1,0%	0,3%
Volle flacons		0,1%			0,0%
Volle glasverpakkingen		0,3%		0,0%	0,2%
Volle drankkarton		0,4%		0,0%	0,3%
Volle blikken		0,5%		0,0%	0,4%
Kattenbakkorrels verpakt		0,0%		0,0%	0,0%
Thuiszorgmateriaal		1,3%		0,0%	0,9%
Textiel niet herbruikbaar		6,9%			4,8%
Hout -fijn-		0,0%		0,5%	0,1%
Steen/puin -fijn-		0,0%		5,5%	1,6%
Overig rest		9,5%		4,4%	8,0%
<b>ONEIGENLIJK (asbest, bitume,dakleer)</b>	<b>0,0%</b>		<b>0,0%</b>		<b>0,0%</b>
<b>TOTAAL</b>	<b>100%</b>		<b>100%</b>		<b>100%</b>
<b>AANDEEL IN SORTEERMONSTER</b>	<b>70%</b>		<b>30%</b>		<b>100%</b>

GFT	Er zijn geen volle huisvuilzakken met tuinafval in het sorteemonster aangetroffen. Het tuinafval bestaat hoofdzakelijk uit planten en grondachtig materiaal. De organische zeef 0-20 is een fractie bestaande uit organisch gecomposteerd materiaal, vervuld met los kattenbakkorrels.
Textiel	Er zijn geen volle huisvuilzakken met alleen textiel in het sorteemonster aangetroffen.
KCA	17 batterijen (0,352 kg), 3x spaarlamp, 7x diabetes pen, 1x astmaverstuiver met vulling.
Apparaten	9 items aangetroffen: 2x adapter, 1x afstandsbediening, 1x kerstverlichting, 1x strijkbout, 1x tafellamp, 2x tuinlamp, 1x sfeerlamp.



**Gemeentelijke gegevens**

Type bebouwing:	laagbouw
Stedelijkheidsklasse:	4
Inzameling fijn restafval	mc 1x/4w
Inzameling OPK	mc 1x/4w
Inzameling PMD	mc 1x/4w
Diftar:	vol-freq



**Kenmerken steekproefmonster**

Datum ontvangst:	8-6-2019	
Monstergrootte:	1.000	kilo
Analysemonster:	355	kilo

**Visuele acceptatie steekproefmonster**

Het steekproefmonster is droog, licht geperst aangeleverd bij de sorteerhal van Eureco. Het afval is verpakt in pedaalemmerzakken en huisvuilzakken die na het lossen overwegend zijn open gegaan. Visueel domineren kunststoffen en kleine droge componenten in het steekproefmonster. Grote items komen sporadisch voor. Tijdens het sorteren ogen de afzonderlijke componenten licht versmeerd met organisch materiaal.

Fracties	GROF SORTEREN		FIJN SORTEREN		TOTAAL	
<b>monstergrootte (kilo)</b>	<b>269</b>		<b>86</b>		<b>355</b>	
<b>GFT</b>	<b>7,2%</b>		<b>51,4%</b>		<b>17,9%</b>	
Voedselverspilling los		0,5%		0,0%		0,4%
Voedselverspilling verpakt		5,0%		0,2%		3,8%
keukenafval overig		0,0%		11,9%		2,9%
Tuinafval		1,8%		0,0%		1,4%
Diervverzorging / snijbloemen		0,0%		0,0%		0,0%
Organische zeeffractie 0-20 mm		0,0%		39,3%		9,5%
<b>PAPIER/KARTON HERBRUIKBAAR</b>	<b>3,9%</b>		<b>2,0%</b>		<b>3,4%</b>	
Folder / reclame materiaal		0,2%		0,0%		0,2%
Overig papier/karton herbruikbaar		3,7%		2,0%		3,3%
<b>PMD</b>	<b>6,4%</b>		<b>3,1%</b>		<b>5,6%</b>	
Plastic Heroes verpakkingen		3,7%		2,2%		3,3%
Metaal verpakkingen		2,0%		0,9%		1,8%
Drankenkarton		0,7%		0,0%		0,5%
<b>GLAS (GLASBAK)</b>	<b>3,3%</b>		<b>2,1%</b>		<b>3,0%</b>	
<b>TEXTIEL INCL SCHOEISEL</b>	<b>6,8%</b>				<b>5,1%</b>	
Herdraagbaar		0,8%				0,6%
Recyclebaar		3,8%				2,9%
Schoeisel		2,2%				1,7%
<b>METAAL OVERIG</b>	<b>1,8%</b>		<b>2,4%</b>		<b>2,0%</b>	
<b>APPARATEN</b>	<b>1,0%</b>		<b>0,0%</b>		<b>0,8%</b>	
<b>HOUT -GROF-</b>	<b>6,0%</b>		<b>0,0%</b>		<b>4,5%</b>	
<b>STEEN/PUIN -GROF-</b>	<b>17,5%</b>		<b>0,0%</b>		<b>13,3%</b>	
<b>KCA</b>	<b>0,00%</b>		<b>0,39%</b>		<b>0,09%</b>	
<b>FRITUURVET</b>	<b>0,0%</b>		<b>0,0%</b>		<b>0,0%</b>	
<b>OVERIGE RESTFRACTIES</b>	<b>46,1%</b>		<b>38,6%</b>		<b>44,3%</b>	
Luiers		21,4%		0,4%		16,3%
Papier/karton verpakkingen niet herbruikbaar		1,0%		1,2%		1,0%
Overig papier niet herbruikbaar		8,3%		5,6%		7,6%
Kunststof ongewenste verpakkingen		1,0%		1,2%		1,1%
Kunststof inzamelzakken		1,5%		0,0%		1,1%
Kunststof niet verpakkingen		2,6%		2,1%		2,5%
Volle flacons		1,2%				0,9%
Volle glasverpakkingen		0,7%		0,0%		0,5%
Volle drankkarton		0,3%		0,0%		0,3%
Volle blikken		0,2%		0,0%		0,2%
Kattenbakkorrels verpakt		0,0%		0,0%		0,0%
Thuiszorgmateriaal		0,2%		0,0%		0,1%
Textiel niet herbruikbaar		2,9%				2,2%
Hout -fijn-		0,0%		2,1%		0,5%
Steen/puin -fijn-		0,0%		15,8%		3,8%
Overig rest		4,7%		10,3%		6,1%
<b>ONEIGENLIJK (asbest, bitume,dakleer)</b>	<b>0,0%</b>		<b>0,0%</b>		<b>0,0%</b>	
<b>TOTAAL</b>	<b>100%</b>		<b>100%</b>		<b>100%</b>	
<b>AANDEEL IN SORTEERMONSTER</b>	<b>76%</b>		<b>24%</b>		<b>100%</b>	

GFT	Er zijn geen volle huisvuilzakken met tuinafval in het sorteemonster aangetroffen. Het tuinafval bestaat hoofdzakelijk uit planten en grondachtig materiaal. De organische zeef 0-20 is een fractie bestaande uit organisch gecomponeerd materiaal, vervuld met los kattenbakkorrels.
Textiel	Er zijn geen volle huisvuilzakken met alleen textiel in het sorteemonster aangetroffen.
KCA	7 batterijen (0,220 kg), 1x spaarlamp, 1x diabetes pen
Apparaten	5 items aangetroffen: 1x kerstverlichting, 1x speelgoed item, 1x stekkerdoos, 1x wekker, 1x schemerlamp.

